

FIT制度・FIP制度



再生可能エネルギー電子申請

操作マニュアル

【バイオマス燃料の調達及び使用計画書 (木材、廃棄物その他直接燃焼発電用)】

第3版 2025年8月1日

本マニュアルでは、申請手続きの際に登録を求める

バイオマス燃料の調達及び使用計画書の入力方法について説明します。

※入力後の出カイメージについては、**燃料計画書記載例**を参照してください。

※前後のその他の入力方法等については各手順のマニュアルをご参照ください。

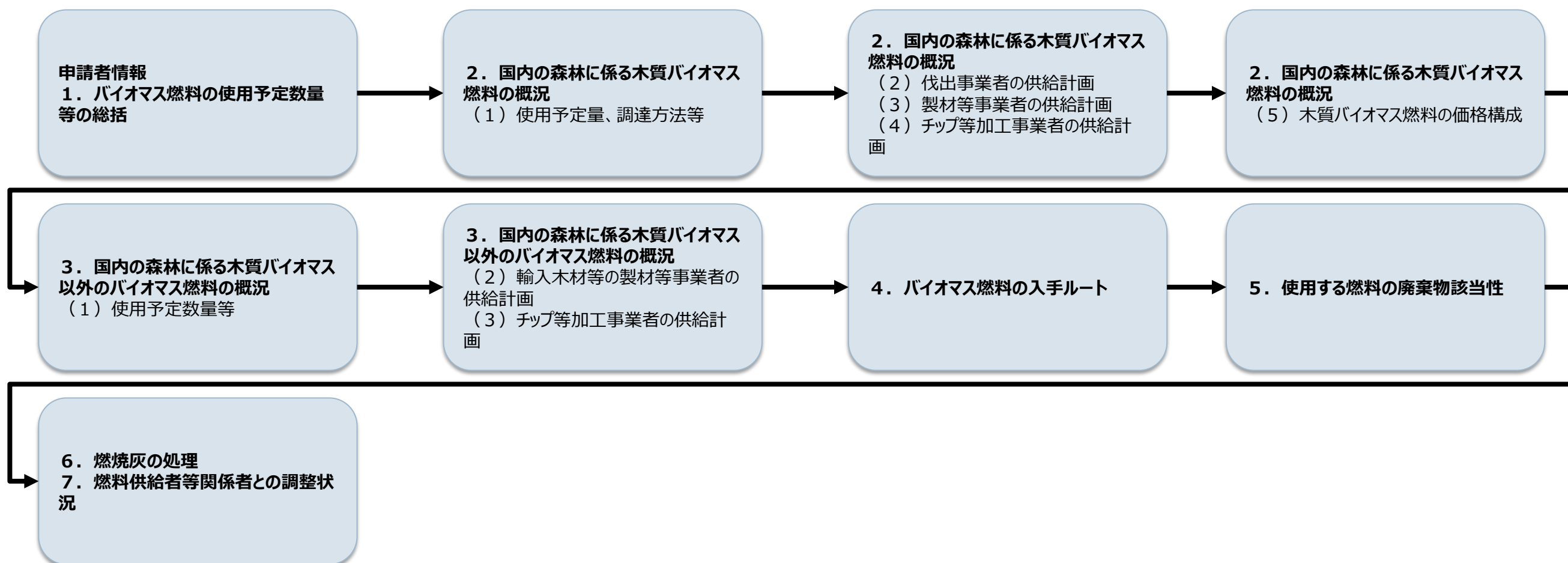
バイオマス燃料の調達及び使用計画書



バイオマス燃料の調達及び使用計画書入力画面は、バイオマス発電に用いる燃料（メタン発酵ガス化発電の場合は原料）の種類や量、調達先等の調達計画及び当該燃料の使用計画を明らかにする書類として求めている、バイオマス燃料の調達及び使用計画書に記載する事項についてシステム上で入力をするための画面です。

※従来Word等様式に記入し申請時に添付していた「バイオマス燃料の調達及び使用計画書」は、2024年8月1日以降、本システムへの直接入力による申請に変更しました。

システムではバイオマス燃料の調達及び使用計画書に必要な情報について、様式に記載の順序通りに以下の9画面に分かれて入力していただきます。





バイオマス燃料の調達及び使用計画書入力画面は、はじめに申請様式に係る申請内容（事業者名や発電設備の設置場所、使用燃料等）を入力していただいた後、申請情報参照画面から進んでいただけます。

③「申請情報確定」ボタンを押して、申請情報を確定します。

④申請書・返信用封筒を経済産業局に郵送してください。

※申請書及び委任状に記載される住所以外に返信用封筒による郵送を希望する場合は、連絡票を添付することが必要です。添付漏れがないか再確認をお願いします。

※ただし、返信用封筒に記載できる郵送先は、申請者及び申請代行業者と同一法人の宛先（支店・営業所など）に限ります。

※郵送方法については、該当する申請種別をクリックして遷移するリンク先のページを確認してください。

- ・新規申請の場合
- ・新規申請以外の場合

「バイオマス燃料計画登録」ボタンをクリックします。



申請者情報・1. バイオマス燃料の使用予定数量等の総括



申請者情報、1. バイオマス燃料の使用予定数量等の総括について入力します。

バイオマス燃料の調達及び使用計画書

申請者情報

申請日	2024年07月03日
申請者	テスト 次郎
事業者名	経済産業株式会社
代表者氏名	経済 太郎
発電設備名	MEIバイオマス発電所
発電設備の出力	40,000
発電方式	<input type="text"/>
運転開始予定日	2026年08月25日

1. バイオマス燃料の使用予定数量等の総括

発電設備が使用するすべてのバイオマス燃料について記載すること。

燃料区分	燃料名	年間使用数量 (t/年)	調達事業者 (発電設備に燃料を納入する事業者)	収集地域		
				国内/国外	(都道府県・原産国)	
B	木質チップ (開伐材)	<input type="text"/>	<input type="text"/>	国内	北海道	<input type="button" value="追加"/> <input type="button" value="コピー"/> <input type="button" value="削除"/>
C	木質チップ (国内一般材)	<input type="text"/>	<input type="text"/>	国内	北海道	<input type="button" value="追加"/> <input type="button" value="コピー"/> <input type="button" value="削除"/>
C	木質チップ (製材等端材)	<input type="text"/>	<input type="text"/>	国内	北海道	<input type="button" value="追加"/> <input type="button" value="コピー"/> <input type="button" value="削除"/>
C	木質ペレット (輸入材)	<input type="text"/>	<input type="text"/>	国外		<input type="button" value="追加"/> <input type="button" value="コピー"/> <input type="button" value="削除"/>
C	木質チップ (剪定枝)	<input type="text"/>	<input type="text"/>	国内	北海道	<input type="button" value="追加"/> <input type="button" value="コピー"/> <input type="button" value="削除"/>
C	PKS	<input type="text"/>	<input type="text"/>	国外		<input type="button" value="追加"/> <input type="button" value="コピー"/> <input type="button" value="削除"/>
D	木質チップ (建設廃材)	<input type="text"/>	<input type="text"/>	国内	北海道	<input type="button" value="追加"/> <input type="button" value="コピー"/> <input type="button" value="削除"/>
E	木質チップ (剪定枝)	<input type="text"/>	<input type="text"/>	国外		<input type="button" value="追加"/> <input type="button" value="コピー"/> <input type="button" value="削除"/>
計		0				

戻る

保存して次に進む



申請者情報における発電方式以外の情報は、すべて予め入力した申請様式に係る申請内容を表示しています。
※当該項目について修正が必要な場合は、戻るボタンで参照画面に戻っていただき、編集ボタンから申請様式に係る申請内容の入力画面に戻って修正をしてください。修正後改めて当該画面に進んでいただくと修正いただいた内容がこちらに反映されます。

バイオマス燃料の調達及び使用計画書

申請者情報

申請日	2024年07月03日
申請者	テスト 次郎
事業者名	経済産業株式会社
代表者氏名	経済 太郎
発電設備名	M E T I バイオマス発電所
発電設備の出力	40.000
発電方式	<input type="text"/>
運転開始予定日	2026年08月25日

発電方式を入力します。

1. バイオマス燃料の使用予定数量等の総括



1. バイオマス燃料の使用予定数量等の総括では、申請様式の「バイオマス使用燃料」に入力した燃料毎に入力枠を表示しています。

No	燃料情報
1	燃料区分: B: 森林における立木竹の伐採又は間伐により発生する未利用の木質バイオマス (輸入されたものを除く) 燃料名: 木質チップ (間伐材等由来のバイオマス) バイオマス比率 (%): 5.000% 具体的な燃料名: 木質チップ (間伐材) 備考:
2	燃料区分: C: 一般木質バイオマス・農作物の収穫に伴って生じるバイオマス (製材等端材、輸入木材、農作物残さ等) 燃料名: 木質チップ (国内の森林に係る一般木質バイオマス) 国内または国外: 国内 バイオマス比率 (%): 50.000% 具体的な燃料名: 木質チップ (国内一般材) 備考:
3	燃料区分: C: 一般木質バイオマス・農作物の収穫に伴って生じるバイオマス (製材等端材、輸入木材、農作物残さ等) 燃料名: 木質チップ (製材等端材) ※由来証明ができるものに限る 国内または国外: 国内 バイオマス比率 (%): 5.000% 具体的な燃料名: 木質チップ (製材等端材) 備考:
4	燃料区分: C: 一般木質バイオマス・農作物の収穫に伴って生じるバイオマス (製材等端材、輸入木材、農作物残さ等) 燃料名: 木質ペレット (輸入材) 国内または国外: 国外 バイオマス比率 (%): 5.000% 具体的な燃料名: 木質ペレット (輸入材) 備考:
5	燃料区分: C: 一般木質バイオマス・農作物の収穫に伴って生じるバイオマス (製材等端材、輸入木材、農作物残さ等) 燃料名: 木質チップ (その他木材) : 剪定枝、河川流木、屋敷林等 ※由来証明ができるものに限る 国内または国外: 国内 バイオマス比率 (%): 5.000% 具体的な燃料名: 木質チップ (剪定枝) 備考:
6	燃料区分: C: 一般木質バイオマス・農作物の収穫に伴って生じるバイオマス (製材等端材、輸入木材、農作物残さ等) 燃料名: パーム椰子殻 (PKS) 国内または国外: 国外 バイオマス比率 (%): 5.000% 具体的な燃料名: P K S 備考:
7	燃料区分: D: 建設資材廃棄物 燃料名: 木質チップ (建設資材廃棄物) 国内または国外: 国内 バイオマス比率 (%): 5.000% 具体的な燃料名: 木質チップ (建設廃材) 備考:
8	燃料区分: E: 廃棄物・その他のバイオマス 燃料名: 木質チップ (一般廃棄物) : 剪定枝 国内または国外: 国外 バイオマス比率 (%): 5.000% 具体的な燃料名: 木質チップ (剪定枝) 備考:

各燃料について複数の調達事業者や収集地域から調達する場合は入力欄を追加してすべての調達事業者、収集地域情報を入力します。

1. バイオマス燃料の使用予定数量等の総括

発電設備が使用するすべてのバイオマス燃料について記載すること。

燃料区分	燃料名	年間使用数量 (t/年)	調達事業者 (発電設備に燃料を納入する事業者)	収集地域		
				国内/国外	(都道府県・原産国)	
B	木質チップ (間伐材)	<input type="text"/>	<input type="text"/>	国内	北海道	<input type="button" value="追加"/> <input type="button" value="コピー"/> <input type="button" value="削除"/>
C	木質チップ (国内一般材)	<input type="text"/>	<input type="text"/>	国内	北海道	<input type="button" value="追加"/> <input type="button" value="コピー"/> <input type="button" value="削除"/>
C	木質チップ (製材等端材)	<input type="text"/>	<input type="text"/>	国内	北海道	<input type="button" value="追加"/> <input type="button" value="コピー"/> <input type="button" value="削除"/>
C	木質ペレット (輸入材)	<input type="text"/>	<input type="text"/>	国外		<input type="button" value="追加"/> <input type="button" value="コピー"/> <input type="button" value="削除"/>
C	木質チップ (剪定枝)	<input type="text"/>	<input type="text"/>	国内	北海道	<input type="button" value="追加"/> <input type="button" value="コピー"/> <input type="button" value="削除"/>
C	P K S	<input type="text"/>	<input type="text"/>	国外		<input type="button" value="追加"/> <input type="button" value="コピー"/> <input type="button" value="削除"/>
D	木質チップ (建設廃材)	<input type="text"/>	<input type="text"/>	国内	北海道	<input type="button" value="追加"/> <input type="button" value="コピー"/> <input type="button" value="削除"/>
E	木質チップ (剪定枝)	<input type="text"/>	<input type="text"/>	国外		<input type="button" value="追加"/> <input type="button" value="コピー"/> <input type="button" value="削除"/>
計		0				

燃料名欄には、使用燃料にて入力した「具体的な燃料名」が自動で表示されます。

1. バイオマス燃料の使用予定数量等の総括



「年間使用数量（t/年）」には国内調達燃料については都道府県単位、輸入燃料については原産国単位で入力してください。

「調達事業者」には発電設備に燃料を納入する事業者名を入力してください。発電事業者が自ら発電設備へ燃料を供給する場合は、発電事業者の名称を入力してください。

1. バイオマス燃料の使用予定数量等の総括

発電設備が使用するすべてのバイオマス燃料について記載すること。

燃料区分	燃料名	年間使用数量（t/年）	調達事業者 （発電設備に燃料を納入する事業者）	収集地域		
				国内/国外	（都道府県・原産国）	
B	木質チップ（間伐材）	<input type="text"/>	<input type="text"/>	国内	北海道	<input type="button" value="追加"/> <input type="button" value="コピー"/> <input type="button" value="削除"/>
C	木質チップ（国内一般材）	<input type="text"/>	<input type="text"/>	国内	北海道	<input type="button" value="追加"/> <input type="button" value="コピー"/> <input type="button" value="削除"/>
C	木質チップ（製材等端材）	<input type="text"/>	<input type="text"/>	国内	北海道	<input type="button" value="追加"/> <input type="button" value="コピー"/> <input type="button" value="削除"/>
C	木質ペレット（輸入材）	<input type="text"/>	<input type="text"/>	国外	<input type="text"/>	<input type="button" value="追加"/> <input type="button" value="コピー"/> <input type="button" value="削除"/>
C	木質チップ（鉋定枝）	<input type="text"/>	<input type="text"/>	国内	北海道	<input type="button" value="追加"/> <input type="button" value="コピー"/> <input type="button" value="削除"/>
C	PKS	<input type="text"/>	<input type="text"/>	国外	<input type="text"/>	<input type="button" value="追加"/> <input type="button" value="コピー"/> <input type="button" value="削除"/>
D	木質チップ（建設廃材）	<input type="text"/>	<input type="text"/>	国内	北海道	<input type="button" value="追加"/> <input type="button" value="コピー"/> <input type="button" value="削除"/>
E	木質チップ（鉋定枝）	<input type="text"/>	<input type="text"/>	国外	<input type="text"/>	<input type="button" value="追加"/> <input type="button" value="コピー"/> <input type="button" value="削除"/>
計		0				

◀ 戻る

保存して次に進む ▶

1. バイオマス燃料の使用予定数量等の総括



「収集地域（国内/国外）」の欄の国内/国外の表示を確認します。修正したい場合は、申請様式に係る申請内容の入力画面に戻って修正をしてください。

「収集地域（都道府県・原産国）」では国内調達燃料の場合は該当する都道府県を選択し、輸入燃料の場合は原産国名を入力します。

1. バイオマス燃料の使用予定数量等の総括

発電設備が使用するすべてのバイオマス燃料について記載すること。

燃料区分	燃料名	年間使用数量 (t/年)	調達事業者 (発電設備に燃料を納入する事業者)	収集地域		
				国内/国外	(都道府県・原産国)	
B	木質チップ（間伐材）	<input type="text"/>	<input type="text"/>	国内	北海道 ▼	<input type="button" value="追加"/> <input type="button" value="コピー"/> <input type="button" value="削除"/>
C	木質チップ（国内一般材）	<input type="text"/>	<input type="text"/>	国内	北海道 ▼	<input type="button" value="追加"/> <input type="button" value="コピー"/> <input type="button" value="削除"/>
C	木質チップ（製材等端材）	<input type="text"/>	<input type="text"/>	国内	北海道 ▼	<input type="button" value="追加"/> <input type="button" value="コピー"/> <input type="button" value="削除"/>
C	木質ペレット（輸入材）	<input type="text"/>	<input type="text"/>	国外	<input type="text"/>	<input type="button" value="追加"/> <input type="button" value="コピー"/> <input type="button" value="削除"/>
C	木質チップ（鉋定枝）	<input type="text"/>	<input type="text"/>	国内	北海道 ▼	<input type="button" value="追加"/> <input type="button" value="コピー"/> <input type="button" value="削除"/>
C	PKS	<input type="text"/>	<input type="text"/>	国外	<input type="text"/>	<input type="button" value="追加"/> <input type="button" value="コピー"/> <input type="button" value="削除"/>
D	木質チップ（建設廃材）	<input type="text"/>	<input type="text"/>	国内	北海道 ▼	<input type="button" value="追加"/> <input type="button" value="コピー"/> <input type="button" value="削除"/>
E	木質チップ（鉋定枝）	<input type="text"/>	<input type="text"/>	国外	<input type="text"/>	<input type="button" value="追加"/> <input type="button" value="コピー"/> <input type="button" value="削除"/>
計		0				

◀ 戻る

保存して次に進む ▶

1. バイオマス燃料の使用予定数量等の総括



各燃料について、適宜入力欄を増やしてすべての「調達事業者」、「収集地域」情報等を入力します。

「追加」：空欄の入力枠を追加します

「コピー」：コピーをクリックした行のデータをコピーした状態の入力枠を追加します

「削除」：削除をクリックした行の入力枠を削除します（1件の場合は削除できません）

1. バイオマス燃料の使用予定数量等の総括

発電設備が使用するすべてのバイオマス燃料について記載すること。

燃料区分	燃料名	年間使用数量 (t/年)	調達事業者 (発電設備に燃料を納入する事業者)	収集地域		追加	コピー	削除
				国内/国外	(都道府県・原産国)			
B	木質チップ（間伐材）	<input type="text"/>	<input type="text"/>	国内	北海道	<input type="button" value="追加"/>	<input type="button" value="コピー"/>	<input type="button" value="削除"/>
C	木質チップ（国内一般材）	<input type="text"/>	<input type="text"/>	国内	北海道	<input type="button" value="追加"/>	<input type="button" value="コピー"/>	<input type="button" value="削除"/>
C	木質チップ（製材等端材）	<input type="text"/>	<input type="text"/>	国内	北海道	<input type="button" value="追加"/>	<input type="button" value="コピー"/>	<input type="button" value="削除"/>
C	木質ペレット（輸入材）	<input type="text"/>	<input type="text"/>	国外		<input type="button" value="追加"/>	<input type="button" value="コピー"/>	<input type="button" value="削除"/>
C	木質チップ（鉋定枝）	<input type="text"/>	<input type="text"/>	国内	北海道	<input type="button" value="追加"/>	<input type="button" value="コピー"/>	<input type="button" value="削除"/>
C	PKS	<input type="text"/>	<input type="text"/>	国外		<input type="button" value="追加"/>	<input type="button" value="コピー"/>	<input type="button" value="削除"/>
D	木質チップ（建設廃材）	<input type="text"/>	<input type="text"/>	国内	北海道	<input type="button" value="追加"/>	<input type="button" value="コピー"/>	<input type="button" value="削除"/>
E	木質チップ（鉋定枝）	<input type="text"/>	<input type="text"/>	国外		<input type="button" value="追加"/>	<input type="button" value="コピー"/>	<input type="button" value="削除"/>
計		0						

戻る

保存して次に進む

すべての情報を入力後、保存して次に進むボタンをクリックします。

2. 国内の森林に係る木質バイオマス燃料の概況

(1) 使用予定量、調達方法等



2. 国内の森林に係る木質バイオマス燃料の概況（1）使用予定量、調達方法等では発電設備が使用する「国内の森林に係る木質バイオマス燃料」のみについて入力します。

そのため、1. バイオマス燃料の使用予定数量等の総括で入力したB区分、C区分（国内森林に係る木質バイオマスのみ）の燃料について入力した調達事業者・収集地域の組み合わせごとに入力枠を表示しています。

2. 国内の森林に係る木質バイオマス燃料の概況

(1) 使用予定量、調達方法等

発電設備が使用する「国内の森林に係る木質バイオマス燃料」のみについて記載すること。

燃料区分	燃料名	民有林/国有林	伐出事業者、製材等事業者	年間調達数量 (t/年)	乾燥後の年間調達数量 (t/年)	素材の調達地域		チップ等加工事業者	
						都道府県	市区町村		
B	木質チップ（間伐材）	調達事業者：田中チップ株式会社		1,000		北海道	--なし--		追加 コピー 削除
		<input type="radio"/> 民有林から調達する場合 <input type="radio"/> 国有林から調達する場合	<input type="text"/>	<input type="text"/>	<input type="text"/>				
B	木質チップ（間伐材）	調達事業者：株式会社鈴木木材		3,000		青森県	--なし--		追加 コピー 削除
		<input type="radio"/> 民有林から調達する場合 <input type="radio"/> 国有林から調達する場合	<input type="text"/>	<input type="text"/>	<input type="text"/>				
C	木質チップ（国内一般材）	調達事業者：青山チップ株式会社		1,000		青森県	--なし--		追加 コピー 削除
		<input type="radio"/> 民有林から調達する場合 <input type="radio"/> 国有林から調達する場合	<input type="text"/>	<input type="text"/>	<input type="text"/>				
C	木質チップ（製材等端材）	調達事業者：株式会社鈴木木材		1,000		青森県	--なし--		追加 コピー 削除
		<input type="radio"/> 民有林から調達する場合 <input type="radio"/> 国有林から調達する場合	<input type="text"/>	<input type="text"/>	<input type="text"/>				
計				0	0				

戻る

保存して次に進む

2. 国内の森林に係る木質バイオマス燃料の概況

(1) 使用予定量、調達方法等



1. バイオマス燃料の使用予定数量等の総括

発電設備が使用するすべてのバイオマス燃料について記載すること。

燃料区分	燃料名	年間使用数量 (t/年)	調達事業者 (発電設備に燃料を納入する事業者)	収集地域		
				国内/国外	(都道府県・原産国)	
B	木質チップ (間伐材)	1,000	田中チップ株式会社	国内	北海道	追加 コピー 削除
		3,000	株式会社鈴木木材	国内	青森県	追加 コピー 削除
C	木質チップ (国内一般材)	1,000	青山チップ株式会社	国内	青森県	追加 コピー 削除
C	木質チップ (製材等端材)	1,000	株式会社鈴木木材	国内	青森県	追加 コピー 削除
C	木質ペレット (輸入材)	5,000	小林商事株式会社	国外	アメリカ	追加 コピー 削除
C	木質チップ (剪定枝)	10	佐藤産業株式会社	国内	群馬県	追加 コピー 削除
C	PKS	2,000	川島貿易株式会社	国外	フランス	追加 コピー 削除
D	木質チップ (建設廃材)	50	株式会社北川産業	国内	北海道	追加 コピー 削除
E	木質チップ (剪定枝)	20				
計						

(例)
 1. では燃料区分Bの木質チップ^o (間伐材) について、2調達事業者より調達することと入力しているため、2. (1) では調達事業者ごとの入力枠が表示されます。それぞれについて詳細な情報を入力します。

2. 国内の森林に係る木質バイオマス燃料の概況

(1) 使用予定量、調達方法等

発電設備が使用する「国内の森林に係る木質バイオマス燃料」のみについて記載すること。

燃料区分	燃料名	民有林/国有林	伐出事業者、製材等事業者	年間調達数量 (t/年)	乾燥後の年間調達数量 (t/年)	素材の調達地域		チップ等加工事業者	
						都道府県	市区町村		
B	木質チップ (間伐材)	調達事業者: 田中チップ株式会社		1,000		北海道	--なし--		追加 コピー 削除
		<input type="radio"/> 民有林から調達する場合	<input type="text"/>	<input type="text"/>	<input type="text"/>				
B	木質チップ (間伐材)	調達事業者: 株式会社鈴木木材		3,000		青森県	--なし--		追加 コピー 削除
		<input type="radio"/> 民有林から調達する場合	<input type="text"/>	<input type="text"/>	<input type="text"/>				
C	木質チップ (国内一般材)	調達事業者: 青山チップ株式会社		1,000		青森県	--なし--		追加 コピー 削除
		<input type="radio"/> 民有林から調達する場合	<input type="text"/>	<input type="text"/>	<input type="text"/>				
C	木質チップ (製材等端材)	調達事業者: 株式会社鈴木木材		1,000		青森県	--なし--		追加 コピー 削除
		<input type="radio"/> 民有林から調達する場合	<input type="text"/>	<input type="text"/>	<input type="text"/>				
計				0	0				

戻る

保存して次に進む

2. 国内の森林に係る木質バイオマス燃料の概況

(1) 使用予定量、調達方法等



1. バイオマス燃料の使用予定数量等の総括

発電設備が使用するすべてのバイオマス燃料について記載すること。

燃料区分	燃料名	年間使用数量 (t/年)	調達事業者 (発電設備に燃料を納入する事業者)	収集地域		追加	コピー	削除
				国内/国外	(都道府県・原産国)			
B	木質チップ (間伐材)	1,000	田中チップ株式会社	国内	北海道	追加	コピー	削除
		3,000	株式会社鈴木木材	国内	青森県	追加	コピー	削除

1. で入力した調達事業者と年間使用数量が2. (1) の各青枠部に表示されます。

2. 国内の森林に係る木質バイオマス燃料の概況

(1) 使用予定量、調達方法等

発電設備が使用する「国内の森林に係る木質バイオマス燃料」のみについて記載すること。

燃料区分	燃料名	民有林/国有林	伐出事業者、製材等事業者	年間調達数量 (t/年)	乾燥後の年間調達数量 (t/年)	素材の調達地域		チップ等加工事業者	追加	コピー	削除
						都道府県	市区町村				
B	木質チップ (間伐材)	調達事業者: 田中チップ株式会社		1,000							
		<input type="radio"/> 民有林から調達する場合 <input type="radio"/> 国有林から調達する場合				北海道	--なし--		追加	コピー	削除
B	木質チップ (間伐材)	調達事業者: 株式会社鈴木木材		3,000							
		<input type="radio"/> 民有林から調達する場合 <input type="radio"/> 国有林から調達する場合				青森県	--なし--		追加	コピー	削除

2. 国内の森林に係る木質バイオマス燃料の概況

(1) 使用予定量、調達方法等



「民有林/国有林」について、いずれかにチェックをつけてください。

「伐出事業者、製材等事業者」には製材等端材を使用する場合は製材等事業者の名称を、それ以外の場合は伐出事業者の名称を入力してください。

2. 国内の森林に係る木質バイオマス燃料の概況

(1) 使用予定量、調達方法等

発電設備が使用する「国内の森林に係る木質バイオマス燃料」のみについて記載すること。

燃料区分	燃料名	民有林/国有林	伐出事業者、製材等事業者	年間調達数量 (t/年)	乾燥後の年間調達数量 (t/年)	素材の調達地域		チップ等加工事業者	
						都道府県	市区町村		
B	木質チップ（間伐材）	調達事業者：田中チップ株式会社		1,000		北海道	--なし--		追加 コピー 削除
		<input type="radio"/> 民有林から調達する場合 <input type="radio"/> 国有林から調達する場合	<input type="text"/>	<input type="text"/>	<input type="text"/>				
B	木質チップ（間伐材）	調達事業者：株式会社鈴木木材		3,000		青森県	--なし--		追加 コピー 削除
		<input type="radio"/> 民有林から調達する場合 <input type="radio"/> 国有林から調達する場合	<input type="text"/>	<input type="text"/>	<input type="text"/>				
C	木質チップ（国内一般材）	調達事業者：青山チップ株式会社		1,000		青森県	--なし--		追加 コピー 削除
		<input type="radio"/> 民有林から調達する場合 <input type="radio"/> 国有林から調達する場合	<input type="text"/>	<input type="text"/>	<input type="text"/>				
C	木質チップ（製材等端材）	調達事業者：株式会社鈴木木材		1,000		青森県	--なし--		追加 コピー 削除
		<input type="radio"/> 民有林から調達する場合 <input type="radio"/> 国有林から調達する場合	<input type="text"/>	<input type="text"/>	<input type="text"/>				
計				0	0				

戻る

保存して次に進む

2. 国内の森林に係る木質バイオマス燃料の概況

(1) 使用予定量、調達方法等



「年間調達数量 (t/年)」には「伐出事業者、製材等事業者」ごとの発電設備が使用する木質バイオマス燃料 (チップ、ペレット等) の運転開始予定年における年間調達数量を入力してください。調達事業者 (伐出又は加工事業者) が複数にわたる場合は、追加ボタンを押して入力枠を増やし、事業者ごとの数量を入力してください。

「乾燥後の年間調達数量 (t/年)」には「年間調達数量 (t/年)」の乾燥後の重量について入力してください。(乾燥させた燃料を使用する場合のみ)

(1)

発電設備が使用する「国内の森林に係る木質バイオマス燃料」のみについて記載すること。

燃料区分	燃料名	民有林/国有林	伐出事業者、製材等事業者	年間調達数量 (t/年)	乾燥後の年間調達数量 (t/年)	素材の調達地域		チップ等加工事業者	
						都道府県	市区町村		
B	木質チップ (間伐材)	調達事業者: 田中チップ株式会社		1,000		北海道	--なし--		追加 コピー 削除
		<input type="radio"/> 民有林から調達する場合 <input type="radio"/> 国有林から調達する場合	<input type="text"/>	<input type="text"/>	<input type="text"/>				
B	木質チップ (間伐材)	調達事業者: 株式会社鈴木木材		3,000		青森県	--なし--		追加 コピー 削除
		<input type="radio"/> 民有林から調達する場合 <input type="radio"/> 国有林から調達する場合	<input type="text"/>	<input type="text"/>	<input type="text"/>				
C	木質チップ (国内一般材)	調達事業者: 青山チップ株式会社		1,000		青森県	--なし--		追加 コピー 削除
		<input type="radio"/> 民有林から調達する場合 <input type="radio"/> 国有林から調達する場合	<input type="text"/>	<input type="text"/>	<input type="text"/>				
C	木質チップ (製材等端材)	調達事業者: 株式会社鈴木木材		1,000		青森県	--なし--		追加 コピー 削除
		<input type="radio"/> 民有林から調達する場合 <input type="radio"/> 国有林から調達する場合	<input type="text"/>	<input type="text"/>	<input type="text"/>				
計				0	0				

戻る

保存して次に進む

2. 国内の森林に係る木質バイオマス燃料の概況

(1) 使用予定量、調達方法等



「素材の調達地域（都道府県）」の欄の表示を確認します。修正したい場合は、1. 入力画面に戻って修正をしてください。

「素材の調達地域（都道府県・原産国）」では素材を調達する市区町村名を選択します。（複数の市区町村から調達する場合は、追加ボタンを押して入力枠を増やしてください。）

「チップ等加工事業者」にはチップ等加工を行う事業者名を入力してください。発電事業者自らが加工する場合は発電事業者の名称を入力してください。

2.

(1) 使用予定量、調達方法等

発電設備が使用する「国内の森林に係る木質バイオマス燃料」のみについて記載すること。

燃料区分	燃料名	民有林/国有林	伐出事業者、製材等事業者	年間調達数量 (t/年)	乾燥後の年間調達数量 (t/年)	素材の調達地域		チップ等加工事業者	
						都道府県	市区町村		
B	木質チップ（間伐材）	調達事業者：田中チップ株式会社		1,000					
		<input type="radio"/> 民有林から調達する場合 <input type="radio"/> 国有林から調達する場合	<input type="text"/>	<input type="text"/>	<input type="text"/>	北海道	--なし--	<input type="text"/>	追加 コピー 削除
B	木質チップ（間伐材）	調達事業者：株式会社鈴木木材		3,000					
		<input type="radio"/> 民有林から調達する場合 <input type="radio"/> 国有林から調達する場合	<input type="text"/>	<input type="text"/>	<input type="text"/>	青森県	--なし--	<input type="text"/>	追加 コピー 削除
C	木質チップ（国内一般材）	調達事業者：青山チップ株式会社		1,000					
		<input type="radio"/> 民有林から調達する場合 <input type="radio"/> 国有林から調達する場合	<input type="text"/>	<input type="text"/>	<input type="text"/>	青森県	--なし--	<input type="text"/>	追加 コピー 削除
C	木質チップ（製材等端材）	調達事業者：株式会社鈴木木材		1,000					
		<input type="radio"/> 民有林から調達する場合 <input type="radio"/> 国有林から調達する場合	<input type="text"/>	<input type="text"/>	<input type="text"/>	青森県	--なし--	<input type="text"/>	追加 コピー 削除
計				0	0				

戻る

保存して次に進む

2. 国内の森林に係る木質バイオマス燃料の概況

(1) 使用予定量、調達方法等



各燃料について、適宜入力欄を増やしてすべての「伐出事業者、製材等事業者」情報等を入力します。

「追加」：空欄の入力枠を追加します

「コピー」：コピーをクリックした行のデータをコピーした状態の入力枠を追加します

「削除」：削除をクリックした行の入力枠を削除します（1件の場合は削除できません）

2. 国内の森林に係る木質バイオマス燃料の概況

(1) 使用予定量、調達方法等

発電設備が使用する「国内の森林に係る木質バイオマス燃料」のみについて記載すること。

燃料区分	燃料名	民有林/国有林	伐出事業者、製材等事業者	年間調達数量 (t/年)	乾燥後の年間調達数量 (t/年)	素材の調達地域		チップ等加工事業者	
						都道府県	市区町村		
B	木質チップ（間伐材）	<input type="radio"/> 民有林から調達する場合 <input type="radio"/> 国有林から調達する場合		1,000		北海道	--なし--		追加 コピー 削除
B	木質チップ（間伐材）	<input type="radio"/> 民有林から調達する場合 <input type="radio"/> 国有林から調達する場合		3,000		青森県	--なし--		追加 コピー 削除
C	木質チップ（国内一般材）	<input type="radio"/> 民有林から調達する場合 <input type="radio"/> 国有林から調達する場合		1,000		青森県	--なし--		追加 コピー 削除
C	木質チップ（製材等端材）	<input type="radio"/> 民有林から調達する場合 <input type="radio"/> 国有林から調達する場合		1,000		青森県	--なし--		追加 コピー 削除
計				0	0				

戻る

保存して次に進む

すべての情報を入力後、保存して次に進むボタンをクリックします。

2. 国内の森林に係る木質バイオマス燃料の概況

(2) 伐出事業者の供給計画 (3) 製材等事業者の供給計画 (4) チップ等加工事業者の供給計画 

2. 国内の森林に係る木質バイオマス燃料の概況

(2) 伐出事業者の供給計画 (3) 製材等事業者の供給計画 (4) チップ等加工事業者の供給計画では発電設備が使用する「国内の森林に係る木質バイオマス燃料」のみについて入力します。

2. 国内の森林に係る木質バイオマス燃料の概況

(2) 伐出事業者の供給計画

伐出事業者	回体認定番号 <input type="text"/> 号 <input type="checkbox"/> 未取得の場合はチェック 工場設置予定年月 <input type="text"/> 年 <input type="text"/> 月 事業者認定取得予定年月 <input type="text"/> 年 <input type="text"/> 月	現状の素材生産量 (t/年)		今後の素材生産計画量 (t/年)			計画量確保のための具体的方策	製材事業者 ・チップ等加工事業者	
		<input type="text"/> 年実績	うち発電用木材 (t/年)	<input type="text"/> 年稼働開始予定	うち発電用木材 (t/年)				
		乾燥後の数量 <input type="text"/> (t/年)	乾燥後の数量 <input type="text"/> (t/年)	乾燥後の数量 <input type="text"/> (t/年)	申請設備向 乾燥後の数量 <input type="text"/> (t/年)	その他 乾燥後の数量 <input type="text"/> (t/年)		<input type="text"/> 追加 <input type="text"/> 削除	<input type="button" value="追加"/> <input type="button" value="コピー"/> <input type="button" value="削除"/>
計		0	0	0	0	0			

(3) 製材等事業者の供給計画

製材等事業者	回体認定番号 <input type="text"/> 号 <input type="checkbox"/> 未取得の場合はチェック 工場設置予定年月 <input type="text"/> 年 <input type="text"/> 月 事業者認定取得予定年月 <input type="text"/> 年 <input type="text"/> 月	現状の原木入荷量 (t/年)		今後の原木入荷計画量 (t/年)			計画量確保のための具体的方策	チップ等加工事業者	
		<input type="text"/> 年実績	うち製材等端材発生量 (t/年)	<input type="text"/> 年稼働開始予定	うち製材等端材発生量 (t/年)				
		乾燥後の数量 <input type="text"/> (t/年)	乾燥後の数量 <input type="text"/> (t/年)	乾燥後の数量 <input type="text"/> (t/年)	申請設備向 乾燥後の数量 <input type="text"/> (t/年)	その他 乾燥後の数量 <input type="text"/> (t/年)		<input type="text"/> --なし-- <input type="button" value="追加"/> <input type="button" value="削除"/>	<input type="button" value="追加"/> <input type="button" value="コピー"/> <input type="button" value="削除"/>
計		0	0	0	0	0			

(4) チップ等加工事業者の供給計画

チップ等加工事業者	回体認定番号 <input type="text"/> 号 <input type="checkbox"/> 未取得の場合はチェック 工場設置予定年月 <input type="text"/> 年 <input type="text"/> 月 事業者認定取得予定年月 <input type="text"/> 年 <input type="text"/> 月	現状の原材料入荷量 (t/年)		今後の原材料入荷計画量 (t/年)			計画量確保のための具体的方策	
		<input type="text"/> 年実績	うち発電用チップ等 (t/年)	<input type="text"/> 年稼働開始予定	うち発電用チップ等 (t/年)			
		乾燥後の数量 <input type="text"/> (t/年)	乾燥後の数量 <input type="text"/> (t/年)	乾燥後の数量 <input type="text"/> (t/年)	申請設備向 乾燥後の数量 <input type="text"/> (t/年)	その他 乾燥後の数量 <input type="text"/> (t/年)		<input type="button" value="追加"/> <input type="button" value="コピー"/> <input type="button" value="削除"/>
計		0	0	0	0	0		

2. 国内の森林に係る木質バイオマス燃料の概況

(2) 伐出事業者の供給計画



2. 国内の森林に係る木質バイオマス燃料の概況

(2) 伐出事業者の供給計画では発電設備が使用する「国内の森林に係る木質バイオマス燃料」のみについて入力します。

「伐出事業者」について、実際に伐採する事業者を選択してください。

※選択肢に該当する事業者が表示されない場合は
2. (1) 入力画面に戻って「伐出事業者、製材等事業者」を修正してください。

「団体認定番号」には「**発電利用に供する木質バイオマスの証明のためのガイドライン**」(林野庁)に基づく木質バイオマスの証明に係る事業者として認定を受けた木材団体等の団体認定番号(ライフサイクルGHG対象の場合はGHG対応の団体認定番号)を入力してください。

申請時点において設置予定であるチップ工場等が未完成である等の理由により事業者認定申請が出来ない(団体認定番号未取得) 場合については、「未取得の場合はチェック」にチェックをつけ、「工場設置予定年月」及び「事業者認定取得予定年月」を選択してください。※未取得の場合は「発電利用に供する木質バイオマスの証明に係る事業者認定取得の誓約書」を書類添付欄に添付をしてください。

2. 国内の森林に係る木質バイオマス燃料の概況

(2) 伐出事業者の供給計画

伐出事業者	団体認定番号	現状の素材生産量 (t/年)		今後の素材生産量 (t/年)	
		年実績	うち発電用木材 (t/年)	年	うち発電用木材 (t/年)
--なし--	<input type="text"/> 号 <input type="checkbox"/> 未取得の場合はチェック 工場設置予定年月 - 年 - 月 事業者認定取得予定年月 - 年 - 月	<input type="text"/> (t/年)	<input type="text"/> (t/年)	<input type="text"/> (t/年)	<input type="text"/> (t/年)
計		0	0	0	0

追加 削除 追加 コピー 削除

2. 国内の森林に係る木質バイオマス燃料の概況 (2) 伐出事業者の供給計画



「現状の素材生産量 (t/年)」には確認した年の数量をそれぞれ入力してください。
 「□年実績」には確認年を入力します。
 「乾燥後の数量」には乾燥後の重量について入力します。
 (乾燥させた燃料を使用する場合のみ)

「今後の素材生産計画量 (t/年)」には発電設備の稼働開始予定年の数量をそれぞれ入力してください。
 「□年稼働開始予定」には稼働開始予定年を入力します。
 「乾燥後の数量」には乾燥後の重量について入力します。
 (乾燥させた燃料を使用する場合のみ)

2. 国内の森林に係る木質バイオマス燃料の概況

(2) 伐出事業者の供給計画

伐出事業者	団体認定番号	現状の素材生産量 (t/年)		今後の素材生産計画量 (t/年)			計画量確保のための具体的方策	製材事業者 ・チップ等加工事業者	
		□年実績	うち発電用木材 (t/年)	□年稼働開始予定	うち発電用木材 (t/年)				
					申請設備向	その他			
号 <input type="checkbox"/> 未取得の場合はチェック 工場設置予定年月 - 年 - 月 事業者認定取得予定年月 - 年 - 月	<input type="text"/> 号 <input type="checkbox"/> 未取得の場合はチェック 工場設置予定年月 - 年 - 月 事業者認定取得予定年月 - 年 - 月	<input type="text"/> 乾燥後の数量 <input type="text"/> (t/年)	<input type="text"/> 乾燥後の数量 <input type="text"/> (t/年)	<input type="text"/> 乾燥後の数量 <input type="text"/> (t/年)	<input type="text"/> 乾燥後の数量 <input type="text"/> (t/年)	<input type="text"/> 乾燥後の数量 <input type="text"/> (t/年)	<input type="text"/>	<input type="text"/>	<input type="button" value="追加"/> <input type="button" value="削除"/> <input type="button" value="追加"/> <input type="button" value="コピー"/> <input type="button" value="削除"/>
計		0	0	0	0	0			

2. 国内の森林に係る木質バイオマス燃料の概況

(2) 伐出事業者の供給計画



「計画量確保のための具体的方策」には箇条書きで入力してください。
 現状の生産量から、5,000t以上、又は2倍以上の増産となっている場合は、より詳細な方策を入力してください。具体的方策の記載については、なっとく再生可能エネルギーHPに掲載の**燃料計画書記載例**を参照してください。

「製材事業者・チップ等加工事業者」が1伐出事業者に対して複数存在する場合は、適宜入力欄を増やしてすべての情報を入力します。
 「追加」：空欄の入力枠を追加します
 「削除」：削除をクリックした行の入力枠を削除します（1件の場合は削除できません）

2. 国内の森林に係る木質バイオマス燃料の概況

(2) 伐出事業者の供給計画

伐出事業者	団体認定番号	現状の素材生産量 (t/年)		今後の素材生産計画量 (t/年)			計画量確保のための具体的方策	製材事業者 ・チップ等加工事業者	追加 コピー 削除
		年実績	うち発電用木材 (t/年)	年稼働開始予定	うち発電用木材 (t/年)				
		乾燥後の数量	乾燥後の数量	乾燥後の数量	申請設備向	その他			
--なし--	<input type="text"/> 号 <input type="checkbox"/> 未取得の場合はチェック 工場設置予定年月 - 年 - 月 事業者認定取得予定年月 - 年 - 月	<input type="text"/> (t/年)	<input type="text"/> (t/年)	<input type="text"/> (t/年)	<input type="text"/> (t/年)	<input type="text"/> (t/年)	<input type="text"/>	<input type="text"/>	追加 削除
計		0	0	0	0	0			

「追加」ボタンをクリックした場合は入力枠が追加され、複数の事業者の情報を入力していただけます。

2. 国内の森林に係る木質バイオマス燃料の概況

(2) 伐出事業者の供給計画



複数の伐出事業者が存在する場合は、適宜入力欄を増やしてすべての伐出事業者情報を入力します。

「追加」：空欄の入力枠を追加します

「コピー」：コピーをクリックした行のデータをコピーした状態の入力枠を追加します

「削除」：削除をクリックした行の入力枠を削除します（1件の場合は削除できません）

2. 国内の森林に係る木質バイオマス燃料の概況

(2) 伐出事業者の供給計画

伐出事業者	団体認定番号	現状の素材生産量 (t/年)		今後の素材生産計画量 (t/年)			計画量確保のための具体的方策	製材事業者 ・チップ等加工事業者	
		年実績	うち発電用木材 (t/年)	年稼働開始予定	うち発電用木材 (t/年)				
					申請設備向	その他			
<input type="text"/> 号 <input type="checkbox"/> 未取得の場合はチェック 工場設置予定年月 - <input type="text"/> 年 - <input type="text"/> 月 事業者認定取得予定年月 - <input type="text"/> 年 - <input type="text"/> 月	<input type="text"/> 乾燥後の数量 <input type="text"/> (t/年)	<input type="text"/> 乾燥後の数量 <input type="text"/> (t/年)	<input type="text"/> 乾燥後の数量 <input type="text"/> (t/年)	<input type="text"/> 乾燥後の数量 <input type="text"/> (t/年)	<input type="text"/> 乾燥後の数量 <input type="text"/> (t/年)	<input type="text"/> 乾燥後の数量 <input type="text"/> (t/年)	<input type="text"/> <input type="button" value="追加"/>	<input type="button" value="削除"/>	<input type="button" value="追加"/> <input type="button" value="コピー"/> <input type="button" value="削除"/>
計	0	0	0	0	0	0			

2. 国内の森林に係る木質バイオマス燃料の概況

(3) 製材等事業者の供給計画



2. 国内の森林に係る木質バイオマス燃料の概況

(3) 製材等事業者の供給計画では発電設備が使用する「国内の森林に係る木質バイオマス燃料」のみについて入力します。

「製材等事業者」について、製材等を行う事業者を選択してください。

※選択肢に該当する事業者が表示されない場合は2. (1) 入力画面に戻って「伐出事業者、製材等事業者」を修正してください。

「団体認定番号」には「**発電利用に供する木質バイオマスの証明のためのガイドライン**」(林野庁)に基づく木質バイオマスの証明に係る事業者として認定を受けた木材団体等の団体認定番号(ライフサイクルGHG対象の場合はGHG対応の団体認定番号)を入力してください。

申請時点において設置予定であるチップ工場等が未完成である等の理由により事業者認定申請が出来ない(団体認定番号未取得)場合については、「未取得の場合はチェック」にチェックをつけ、「工場設置予定年月」及び「事業者認定取得予定年月」を選択してください。※未取得の場合は「発電利用に供する木質バイオマスの証明に係る事業者認定取得の誓約書」を書類添付欄に添付をしてください。

(3) 製材等事業者の供給計画

製材等事業者	団体認定番号	現状の原木入荷量 (t/年)		今後の原木入荷量 (t/年)		うち製材等端材発生量 (t/年)	乾燥後の数量 (t/年)	乾燥後の数量 (t/年)	乾燥後の数量 (t/年)	乾燥後の数量 (t/年)	乾燥後の数量 (t/年)	追加	
		年実績	年実績	年実績	年実績								
--なし--	<input type="text"/> 号 <input type="checkbox"/> 未取得の場合はチェック 工場設置予定年月: - 年 - 月 事業者認定取得予定年月: - 年 - 月	<input type="text"/>	<input type="text"/>	<input type="text"/>	<input type="text"/>	<input type="text"/>	<input type="text"/>	<input type="text"/>	<input type="text"/>	<input type="text"/>	<input type="text"/>	<input type="text"/>	追加 コピー 削除
計		0	0	0	0	0	0	0	0	0	0		

2. 国内の森林に係る木質バイオマス燃料の概況

(3) 製材等事業者の供給計画



「現状の原木入荷量 (t/年)」には確認した年の数量をそれぞれ入力してください。
 「□年実績」には確認した年を入力します。
 「乾燥後の数量」には乾燥後の重量について入力します。(乾燥させた燃料を使用する場合のみ)
 「うち製材等端材発生量 (t/年)」には製材等端材の発生量すべて(産業廃棄物として処理するものも含む)を入力してください。

「今後の原木入荷計画量 (t/年)」には発電設備の稼働開始予定年の数量をそれぞれ入力してください。
 「□年稼働開始予定」には稼働開始予定年を入力します。
 「乾燥後の数量」には乾燥後の重量について入力します。(乾燥させた燃料を使用する場合のみ)

(3) 製材等事業者の供給計画

製材等事業者	団体認定番号	現状の原木入荷量 (t/年)		今後の原木入荷計画量 (t/年)			計画量確保のための具体的方策	チップ等加工事業者	
		□年実績	うち製材等端材発生量 (t/年)	□年稼働開始予定	うち製材等端材発生量 (t/年)				
					申請設備向	その他			
--なし--	<input type="text"/> 号 <input type="checkbox"/> 未取得の場合はチェック 工場設置予定年月 - 年 - 月 事業者認定取得予定年月 - 年 - 月	<input type="text"/> 乾燥後の数量 <input type="text"/> (t/年)	<input type="text"/> 乾燥後の数量 <input type="text"/> (t/年)	<input type="text"/> 乾燥後の数量 <input type="text"/> (t/年)	<input type="text"/> 乾燥後の数量 <input type="text"/> (t/年)	<input type="text"/> 乾燥後の数量 <input type="text"/> (t/年)	<input type="text"/> 乾燥後の数量 <input type="text"/> (t/年)	<input type="text"/> 追加 --なし-- 削除	追加 コピー 削除
計		0	0	0	0	0			

2. 国内の森林に係る木質バイオマス燃料の概況

(3) 製材等事業者の供給計画



「計画量確保のための具体的方策」には箇条書きで入力してください。
 現状の生産量から、5,000t以上、又は2倍以上の増産となっている場合は、より詳細な方策を入力してください。
 これまでの出荷先から申請設備向けに振替えを行う場合は、その旨も入力してください。

「チップ等加工事業者」が当該製材等事業者に対して複数存在する場合は、適宜入力欄を増やしてすべての情報を選択します。
 「追加」：空欄の入力枠を追加します
 「削除」：削除をクリックした行の入力枠を削除します
 (1件の場合は削除できません)

(3) 製材等事業者の供給計画

製材等事業者	団体認定番号	現状の原木入荷量 (t/年)		今後の原木入荷計画量 (t/年)			計画量確保のための具体的方策	チップ等加工事業者	
		<input type="checkbox"/> 年実績	うち製材等端材発生量 (t/年)	<input type="checkbox"/> 年稼働開始予定	うち製材等端材発生量 (t/年)				
	<input type="text"/> 号 <input type="checkbox"/> 未取得の場合はチェック 工場設置予定年月 - <input type="text"/> 年 - <input type="text"/> 月 事業者認定取得予定年月 - <input type="text"/> 年 - <input type="text"/> 月	<input type="text"/> 乾燥後の数量 <input type="text"/> (t/年)	<input type="text"/> 乾燥後の数量 <input type="text"/> (t/年)	<input type="text"/> 乾燥後の数量 <input type="text"/> (t/年)	<input type="text"/> 申請設備向 乾燥後の数量 <input type="text"/> (t/年)	<input type="text"/> その他 乾燥後の数量 <input type="text"/> (t/年)		--なし-- 追加 <input type="button" value="削除"/>	<input type="button" value="追加"/> <input type="button" value="コピー"/> <input type="button" value="削除"/>
計		0	0	0	0	0			

「追加」ボタンをクリックした場合は入力枠が追加され、複数のチップ等加工事業者の情報を選択していただけます。

2. 国内の森林に係る木質バイオマス燃料の概況

(3) 製材等事業者の供給計画



複数の製材等事業者が存在する場合は、適宜入力欄を増やしてすべての製材等事業者情報を入力します。

「追加」：空欄の入力枠を追加します

「コピー」：コピーをクリックした行のデータをコピーした状態の入力枠を追加します

「削除」：削除をクリックした行の入力枠を削除します（1件の場合は削除できません）

(3) 製材等事業者の供給計画

製材等事業者	団体認定番号	現状の原木入荷量 (t/年)		今後の原木入荷計画量 (t/年)			計画量確保のための具体的方策	チップ等加工事業者	
		年実績	うち製材等端材発生量 (t/年)	年稼働開始予定	うち製材等端材発生量 (t/年)				
					申請設備向	その他			
--なし--	<input type="text"/> 号 <input type="checkbox"/> 未取得の場合はチェック 工場設置予定年月 - 年 - 月 事業者認定取得予定年月 - 年 - 月	<input type="text"/> 乾燥後の数量 <input type="text"/> (t/年)	<input type="text"/> 乾燥後の数量 <input type="text"/> (t/年)	<input type="text"/> 乾燥後の数量 <input type="text"/> (t/年)	<input type="text"/> 乾燥後の数量 <input type="text"/> (t/年)	<input type="text"/> 乾燥後の数量 <input type="text"/> (t/年)	<input type="text"/> 乾燥後の数量 <input type="text"/> (t/年)	<input type="text"/> --なし-- <input type="button" value="追加"/>	<input type="button" value="追加"/> <input type="button" value="コピー"/> <input type="button" value="削除"/>
計		0	0	0	0	0			

2. 国内の森林に係る木質バイオマス燃料の概況

(4) チップ等加工事業者の供給計画



2. 国内の森林に係る木質バイオマス燃料の概況

(4) チップ等加工事業者の供給計画では発電設備が使用する「国内の森林に係る木質バイオマス燃料」のみについて入力します。

「チップ等加工事業者」について、チップ、ペレットに加工する事業者を選択してください。

※選択肢に該当する事業者が表示されない場合は2. (1)に戻って「チップ等加工事業者」を修正してください。

「団体認定番号」には「**発電利用に供する木質バイオマスの証明のためのガイドライン**」(林野庁)に基づく木質バイオマスの証明に係る事業者として認定を受けた木材団体等の団体認定番号(ライフサイクルGHG対象の場合はGHG対応の団体認定番号)を入力してください。

申請時点において設置予定であるチップ工場等が未完成である等の理由により事業者認定申請が出来ない(団体認定番号未取得)場合については、「未取得の場合はチェック」にチェックをつけ、「工場設置予定年月」及び「事業者認定取得予定年月」を選択してください。※未取得の場合は「発電利用に供する木質バイオマスの証明に係る事業者認定取得の誓約書」を書類添付欄に添付をしてください。

(4) チップ等加工事業者の供給計画

チップ等加工事業者	団体認定番号	現状の原材料入荷量 (t/年)		今後の原	
		年実績	うち発電用チップ等 (t/年)	年	年
<input type="text" value="--なし--"/>	<input type="text" value=""/> 号 <input type="checkbox"/> 未取得の場合はチェック 工場設置予定年月 - 年 - 月 事業者認定取得予定年月 - 年 - 月	<input type="text" value=""/>	<input type="text" value=""/>	<input type="text" value=""/>	<input type="text" value=""/>
計		0	0	0	0

追加
コピー
削除

2. 国内の森林に係る木質バイオマス燃料の概況

(4) チップ等加工事業者の供給計画



「現状の原材料入荷量 (t/年)」には確認した年の数量をそれぞれ入力してください。
 「□年実績」には確認した年を入力します。
 「乾燥後の数量」には乾燥後の重量について入力します。(乾燥させた燃料を使用する場合のみ)

「今後の原材料入荷計画量 (t/年)」には発電設備の稼働開始予定年の数量をそれぞれ入力してください。
 「□年稼働開始予定」には稼働開始予定年を入力します。
 「乾燥後の数量」には乾燥後の重量について入力します。(乾燥させた燃料を使用する場合のみ)

(4) チップ等加工事業者の供給計画

チップ等加工事業者	団体認定番号	現状の原材料入荷量 (t/年)		今後の原材料入荷計画量 (t/年)			計画量確保のための具体的方策	
		□年実績	うち発電用チップ等 (t/年)	□年稼働開始予定	うち発電用チップ等 (t/年)			
					申請設備向	その他		
工場設置予定年月 - 年 - 月 事業者認定取得予定年月 - 年 - 月	<input type="text"/> 号 <input type="checkbox"/> 未取得の場合はチェック	<input type="text"/> 乾燥後の数量 <input type="text"/> (t/年)	<input type="text"/> 乾燥後の数量 <input type="text"/> (t/年)	<input type="text"/> 乾燥後の数量 <input type="text"/> (t/年)	<input type="text"/> 乾燥後の数量 <input type="text"/> (t/年)	<input type="text"/> 乾燥後の数量 <input type="text"/> (t/年)	<input type="text"/>	<input type="button" value="追加"/> <input type="button" value="コピー"/> <input type="button" value="削除"/>
計		0	0	0	0	0		

2. 国内の森林に係る木質バイオマス燃料の概況

(4) チップ等加工事業者の供給計画



「計画量確保のための具体的方策」には箇条書きで入力してください。
 現状の生産量から、5,000t以上、又は2倍以上の増産となっている場合は、
 より詳細な方策を入力してください。
 申請設備以外にチップ等の出荷先がある場合、申請設備以外の出荷先と供給数量の内訳を入力してください。

(4) チップ等加工事業者の供給計画

チップ等加工事業者	団体認定番号	現状の原材料入荷量 (t/年)		今後の原材料入荷計画量 (t/年)			計画量確保のための具体的方策	
		年実績	うち発電用チップ等 (t/年)	年稼働開始予定	うち発電用チップ等 (t/年)			
					申請設備向	その他		
--なし-- <input type="checkbox"/> 未取得の場合はチェック 工場設置予定年月 - 年 - 月 事業者認定取得予定年月 - 年 - 月	<input type="text"/> 号	<input type="text"/> 乾燥後の数量 <input type="text"/> (t/年)	<input type="text"/> 乾燥後の数量 <input type="text"/> (t/年)	<input type="text"/> 乾燥後の数量 <input type="text"/> (t/年)	<input type="text"/> 乾燥後の数量 <input type="text"/> (t/年)	<input type="text"/> 乾燥後の数量 <input type="text"/> (t/年)	<input type="text"/> 乾燥後の数量 <input type="text"/> (t/年)	<input type="button" value="追加"/> <input type="button" value="コピー"/> <input type="button" value="削除"/>
計		0	0	0	0	0		

2. 国内の森林に係る木質バイオマス燃料の概況

(5) 木質バイオマス燃料の価格構成



2. 国内の森林に係る木質バイオマス燃料の概況

(5) 木質バイオマス燃料の価格構成では

発電設備が使用する「国内の森林に係る木質バイオマス燃料」のみについて入力します。

木質バイオマス燃料について、山元価格列の水分率での取引段階（原木～チップ等）ごとの取引価格の単価を入力します。

2. 国内の森林に係る木質バイオマス燃料の概況

申請様式の「バイオマス使用燃料」に入力した燃料毎に、入力枠が表示されます。

(5) 木質バイオマス燃料の価格構成

燃料区分	燃料名	調達事業者 (発電設備に燃料を納入する事業者)	①山元価格	(山元～チップ加工場)	・ペレット加工費	(チップ～発電設備)	(自然乾燥の場合)	
B	木質チップ（間伐材）	--なし-- <input type="checkbox"/> 全事業者同一価格の場合はチェック 同一燃料区分、燃料名であっても、調達事業者ごとに発電設備着価格が異なる場合は、それぞれの発電設備着価格を入力してください。 発電設備着価格が調達事業者ごとに変わらない場合は、 <input type="checkbox"/> 全事業者同一価格にチェックしてください。	価格 <input type="text"/> 円 水分率 <input type="text"/> %	価格 <input type="text"/> 円 <input type="checkbox"/> 山元価格に含まれる場合はチェック	価格 <input type="text"/> 円	価格 <input type="text"/> 円 <input type="checkbox"/> チップ・ペレット加工費に含まれる場合はチェック	価格 <input type="text"/> 円 乾燥後の水分率 <input type="text"/> % 乾燥後の価格 <input type="text"/> 円	<input type="button" value="追加"/> <input type="button" value="コピー"/> <input type="button" value="削除"/>
C	木質チップ（国内一般材）	--なし-- <input type="checkbox"/> 全事業者同一価格の場合はチェック 同一燃料区分、燃料名であっても、調達事業者ごとに発電設備着価格が異なる場合は、それぞれの発電設備着価格を入力してください。 発電設備着価格が調達事業者ごとに変わらない場合は、 <input type="checkbox"/> 全事業者同一価格にチェックしてください。	価格 <input type="text"/> 円 水分率 <input type="text"/> %	価格 <input type="text"/> 円 <input type="checkbox"/> 山元価格に含まれる場合はチェック	価格 <input type="text"/> 円	価格 <input type="text"/> 円 <input type="checkbox"/> チップ・ペレット加工費に含まれる場合はチェック	価格 <input type="text"/> 円 乾燥後の水分率 <input type="text"/> % 乾燥後の価格 <input type="text"/> 円	<input type="button" value="追加"/> <input type="button" value="コピー"/> <input type="button" value="削除"/>
C	木質チップ（製材等端材）	--なし-- <input type="checkbox"/> 全事業者同一価格の場合はチェック 同一燃料区分、燃料名であっても、調達事業者ごとに発電設備着価格が異なる場合は、それぞれの発電設備着価格を入力してください。 発電設備着価格が調達事業者ごとに変わらない場合は、 <input type="checkbox"/> 全事業者同一価格にチェックしてください。	価格 <input type="text"/> 円 水分率 <input type="text"/> %	価格 <input type="text"/> 円 <input type="checkbox"/> 山元価格に含まれる場合はチェック	価格 <input type="text"/> 円	価格 <input type="text"/> 円 <input type="checkbox"/> チップ・ペレット加工費に含まれる場合はチェック	価格 <input type="text"/> 円 乾燥後の水分率 <input type="text"/> % 乾燥後の価格 <input type="text"/> 円	<input type="button" value="追加"/> <input type="button" value="コピー"/> <input type="button" value="削除"/>

2. 国内の森林に係る木質バイオマス燃料の概況

(5) 木質バイオマス燃料の価格構成



「調達事業者」について、同一燃料区分、燃料名であっても、調達事業者ごとに発電設備着価格が異なる場合は、1調達事業者につき1行分の情報を入力します。
 発電設備着価格が調達事業者ごとに変わらない場合は、「全事業者同一価格の場合はチェック」にチェックし、当該燃料の価格構成について入力します。

「山元価格」には、例えば森林組合・国有林の販売価格を入力します。製材等事業者から製材等端材を調達するときは、製材等事業者から購入する価格を入力してください。

※水分率 (%) は以下の計算式により算出してください。

$$\text{水分率 (\%)} = \frac{\text{水分重量}}{(\text{バイオマスの絶乾重量} \times \text{①} + \text{水分重量})} \times 100 (\%)$$

 ※①絶乾重量とは、水分率を算出して絶乾比重 (水分率 0%) に基づき算出された実重量

2. 国内の森林に係る木質バイオマス燃料の概況

(5) 木質バイオマス燃料の価格構成

燃料区分	燃料名	調達事業者 (発電設備に燃料を納入する事業者)	①山元価格	②運送料 (山元～チップ加工場)	③チップ・ペレット加工	乾燥後の水分率	乾燥後の価格	追加	コピー	削除
B	木質チップ (間伐材)	--なし-- <input type="checkbox"/> 全事業者同一価格の場合はチェック 同一燃料区分、燃料名であっても、調達事業者ごとに発電設備着価格が異なる場合は、それぞれの発電設備着価格を入力してください。 発電設備着価格が調達事業者ごとに変わらない場合は、 <input type="checkbox"/> 全事業者同一価格にチェックしてください。	価格 <input type="text"/> 円 水分率 <input type="text"/> %	価格 <input type="text"/> 円 <input type="checkbox"/> 山元価格に含まれる場合はチェック	価格 <input type="text"/> 円 <input type="checkbox"/> チップ・ペレット加工費に含まれる場合はチェック	<input type="text"/> %	<input type="text"/> 円			

「運送料 (山元～チップ加工場)」について、山元価格に運送料が含まれる場合は「山元価格に含まれる場合はチェック」をチェックします。

2. 国内の森林に係る木質バイオマス燃料の概況

(5) 木質バイオマス燃料の価格構成



「チップ・ペレット加工費」について入力します。

「運送料（山元～チップ加工場）」について、山元価格に運送料が含まれる場合は「山元価格に包含される場合はチェック」をチェックします。

2. 国内の森林に係る木質バイオマス燃料の概況

(5) 木質バイオマス燃料の価格構成

燃料区分	燃料名	調達事業者 (発電設備に燃料を納入する事業者)	①山元価格	②運送料 (山元～チップ加工場)	③チップ ・ペレット加工費	④運送料 (チップ・ペレット工場～発電設備)	発電所着価格 (自然乾燥の場合)	
B	木質チップ（間伐材）	--なし-- <input type="checkbox"/> 全事業者同一価格の場合はチェック 同一燃料区分、燃料名であっても、調達事業者ごとに発電設備着価格が異なる場合は、それぞれの発電設備着価格を入力してください。 発電設備着価格が調達事業者ごとに変わらない場合は、 <input type="checkbox"/> 全事業者同一価格にチェックしてください。	価格 <input type="text"/> 円 水分率 <input type="text"/> %	価格 <input type="text"/> 円 <input type="checkbox"/> 山元価格に包含される場合はチェック	価格 <input type="text"/> 円	価格 <input type="text"/> 円 <input type="checkbox"/> チップ・ペレット加工費に包含される場合はチェック	価格 <input type="text"/> 円 乾燥後の水分率 <input type="text"/> % 乾燥後の価格 <input type="text"/> 円	<input type="button" value="追加"/> <input type="button" value="コピー"/> <input type="button" value="削除"/>

「価格」には、①列の水分率での取引価格を入力します。
 燃料を乾燥させた場合、
 「乾燥後の水分率」に乾燥後の水分率を入力し、
 「乾燥後の価格」に乾燥後の水分率での取引価格を入力します。

2. 国内の森林に係る木質バイオマス燃料の概況

(5) 木質バイオマス燃料の価格構成



同一燃料区分、燃料名であっても、調達事業者ごとに発電設備着価格が異なる場合は、適宜入力欄を増やしてすべての価格構成情報を入力します。

「追加」：空欄の入力枠を追加します

「コピー」：コピーをクリックした行のデータをコピーした状態の入力枠を追加します

「削除」：削除をクリックした行の入力枠を削除します（1件の場合は削除できません）

2. 国内の森林に係る木質バイオマス燃料の概況

(5) 木質バイオマス燃料の価格構成

燃料区分	燃料名	調達事業者 (発電設備に燃料を納入する事業者)	①山元価格	②運送料 (山元～チップ加工場)	③チップ ・ペレット加工費	④運送料 (チップ・ペレット工場～発電設備)	発電所着価格 (自然乾燥の場合)	
B	木質チップ（間伐材）	--なし-- <input type="checkbox"/> 全事業者同一価格の場合はチェック 同一燃料区分、燃料名であっても、調達事業者ごとに発電設備着価格が異なる場合は、それぞれの発電設備着価格を入力してください。 発電設備着価格が調達事業者ごとに変わらない場合は、 <input type="checkbox"/> 全事業者同一価格にチェックしてください。	価格 <input type="text"/> 円 水分率 <input type="text"/> %	価格 <input type="text"/> 円 <input type="checkbox"/> 山元価格に含まれる場合はチェック	価格 <input type="text"/> 円	価格 <input type="text"/> 円 <input type="checkbox"/> チップ・ペレット加工費に含まれる場合はチェック	価格 <input type="text"/> 円 乾燥後の水分率 <input type="text"/> % 乾燥後の価格 <input type="text"/> 円	<input type="button" value="追加"/> <input type="button" value="コピー"/> <input type="button" value="削除"/>

← 戻る

保存して次に進む →

すべての情報を入力後、保存して次に進むボタンをクリックします。

3. 国内の森林に係る木質バイオマス以外のバイオマス燃料の概況

(1) 使用予定数量等



3. 国内の森林に係る木質バイオマス以外のバイオマス燃料の概況 (1) 使用予定数量等では
1. バイオマス燃料の使用予定数量等の総括に入力した発電設備が使用するすべてのバイオマス燃料のうち、
 2. (1)に入力したバイオマス燃料以外のバイオマス燃料について入力します。

そのため、1. バイオマス燃料の使用予定数量等の総括で入力した燃料のうち、2. (1)に表示した燃料以外について入力した調達事業者・収集地域の組み合わせごとに入力枠を表示しています。

3. 国内の森林に係る木質バイオマス以外のバイオマス燃料の概況

(1) 使用予定数量等

発電設備が使用するすべてのバイオマス燃料のうち、2. (1)記載以外のバイオマス燃料について記載すること。

燃料区分	燃料名	年間使用数量 (t/年)	調達事業者 (発電設備に燃料を納入する事業者)	国内/国外	収集地域 (都道府県・原産国)	水分率 (%)	購入(処理料)単価 (円/t)	
C	PKS	2,000						
		2,000	川島貿易株式会社	国外	フランス	<input type="text"/>	<input type="text"/>	追加 コピー 削除
C	木質チップ(剪定枝)	10						
		10	佐藤産業株式会社	国内	群馬県	<input type="text"/>	<input type="text"/>	追加 コピー 削除
C	木質ペレット(輸入材)	5,000						
		5,000	小林商事株式会社	国外	アメリカ	<input type="text"/>	<input type="text"/>	追加 コピー 削除
D	木質チップ(建設廃材)	50						
		50	株式会社北川産業	国内	千葉県	<input type="text"/>	<input type="text"/>	追加 コピー 削除
E	木質チップ(剪定枝)	20						
		20	井上産業株式会社	国外	カナダ	<input type="text"/>	<input type="text"/>	追加 コピー 削除
計		7,080						

戻る

保存して次に進む

3. 国内の森林に係る木質バイオマス以外のバイオマス燃料の概況

(1) 使用予定数量等



1. バイオマス燃料の使用予定数量等の総括

発電設備が使用するすべてのバイオマス燃料について記載すること。

燃料区分	燃料名	年間使用数量 (t/年)	調達事業者 (発電設備に燃料を納入する事業者)	収集地域		
				国内/国外	(都道府県・原産国)	
B	木質チップ (間伐材)	1,000	田中チップ株式会社	国内	北海道	追加 コピー 削除
		3,000	株式会社鈴木木材	国内	青森県	追加 コピー 削除
C	木質チップ (国内一般材)	1,000	青山チップ株式会社	国内	青森県	追加 コピー 削除
C	木質チップ (製材等端材)	1,000	株式会社鈴木木材	国内	青森県	追加 コピー 削除
C	木質ペレット (輸入材)	5,000	小林商事株式会社	国外	アメリカ	追加 コピー 削除
		5,000	小林3商事株式会社	国外	イタリア	追加 コピー 削除
C	木質チップ (剪定枝)	10	佐藤産業株式会社	国内	群馬県	追加 コピー 削除
C	PKS	2,000	川島貿易株式会社	国外	フランス	追加 コピー 削除
D	木質チップ (建設廃材)	50	株式会社北川産業	国内	千葉県	追加 コピー 削除
E	木質チップ					
計						

(例)

1. では燃料区分Cの木質ペレット (輸入材) について、2調達事業者より調達することと入力しているため、3. (1) では調達事業者ごとの入力枠が表示されます。それぞれについて詳細な情報を入力します。

3. 国内の森林に係る木質バイオマス以外のバイオマス燃料の概況

(1) 使用予定数量等

発電設備が使用するすべてのバイオマス燃料のうち、2. (1) 記載以外のバイオマス燃料について記載すること。

燃料区分	燃料名	年間使用数量 (t/年)	調達事業者 (発電設備に燃料を納入する事業者)	国内/国外	収集地域 (都道府県・原産国)	水分率 (%)	購入 (処理料) 単価 (円/t)	
C	PKS	2,000						
		2,000	川島貿易株式会社	国外	フランス			追加 コピー 削除
C	木質チップ (剪定枝)	10						
		10	佐藤産業株式会社	国内	群馬県			追加 コピー 削除
C	木質ペレット (輸入材)	5,000						
		5,000	小林商事株式会社	国外	アメリカ			追加 コピー 削除
C	木質ペレット (輸入材)	5,000						
		5,000	小林3商事株式会社	国外	イタリア			追加 コピー 削除
D	木質チップ (建設廃材)	50						
		50	株式会社北川産業	国内	千葉県			追加 コピー 削除
E	木質チップ (剪定枝)	20						
		20	井上産業株式会社	国外	カナダ			追加 コピー 削除
計		12,080						

3. 国内の森林に係る木質バイオマス以外のバイオマス燃料の概況

(1) 使用予定数量等



燃料区分	燃料名	年間使用数量 (t/年)	調達事業者 (発電設備に燃料を納入する事業者)	収集地域		
				国内/国外	(都道府県・原産国)	
C	木質ペレット (輸入材)	5,000	小林商事株式会社	国外	アメリカ	追加 コピー 削除
		5,000	小林3商事株式会社	国外	イタリア	追加 コピー 削除

1. で入力した「年間使用数量」、「調達事業者」、「国内/国外」及び「収集地域（都道府県・原産国）」が3. (1) の各列に表示されます。修正したい場合は、申請様式に係る申請内容の入力画面及び1. バイオマス燃料の使用予定数量等の総括の入力画面に戻って修正をしてください。

3. 国内の森林に係る木質バイオマス以外のバイオマス燃料の概況

(1) 使用予定数量等

発電設備が使用するすべてのバイオマス燃料のうち、2. (1) 記載以外のバイオマス燃料について記載すること。

燃料区分	燃料名	年間使用数量 (t/年)	調達事業者 (発電設備に燃料を納入する事業者)	国内/国外	収集地域 (都道府県・原産国)	水分率 (%)	購入 (処理料) 単価 (円/t)	
C	PKS	2,000						
		2,000	川島貿易株式会社	国外	フランス			追加 コピー 削除
C	木質チップ (剪定枝)	10						
		10	佐藤産業株式会社	国内	群馬県			追加 コピー 削除
C	木質ペレット (輸入材)	5,000						
		5,000	小林商事株式会社	国外	アメリカ			追加 コピー 削除
C	木質ペレット (輸入材)	5,000						
		5,000	小林3商事株式会社	国外	イタリア			追加 コピー 削除
D	木質チップ (建設廃材)	50						
		50	株式会社北川産業	国内	千葉県			追加 コピー 削除
E	木質チップ (剪定枝)	20						
		20	井上産業株式会社	国外	カナダ			追加 コピー 削除
計		12,080						

3. 国内の森林に係る木質バイオマス以外のバイオマス燃料の概況

(1) 使用予定数量等



「水分率 (%)」には以下の計算式により算出した値を入力してください。

$$\text{水分重量} / (\text{バイオマスの絶乾重量} \times \text{①} + \text{水分重量}) \times 100 (\%)$$

※①絶乾重量とは、水分率を算出して絶乾比重（水分率 0%）に基づき算出された実重量

※E区分で液体燃料を用いる場合は0を入力してください。

※G区分の燃料の場合は入力不要です。

「購入（処理料）単価（円/t）」について入力します。

(1) 使用予定数量等

発電設備が使用するすべてのバイオマス燃料のうち、2. (1) 記載以外のバイオマス燃料について記載すること。

燃料区分	燃料名	年間使用数量 (t/年)	調達事業者 (発電設備に燃料を納入する事業者)	国内/国外	収集地域 (都道府県・原産国)	水分率 (%)	購入（処理料）単価 (円/t)	
C	PKS	2,000						
		2,000	川島貿易株式会社	国外	フランス	<input type="text"/>	<input type="text"/>	追加 コピー 削除
C	木質チップ（剪定枝）	10						
		10	佐藤産業株式会社	国内	群馬県	<input type="text"/>	<input type="text"/>	追加 コピー 削除
C	木質ペレット（輸入材）	5,000						
		5,000	小林商事株式会社	国外	アメリカ	<input type="text"/>	<input type="text"/>	追加 コピー 削除
C	木質ペレット（輸入材）	5,000						
		5,000	小林3商事株式会社	国外	イタリア	<input type="text"/>	<input type="text"/>	追加 コピー 削除
D	木質チップ（建設廃材）	50						
		50	株式会社北川産業	国内	千葉県	<input type="text"/>	<input type="text"/>	追加 コピー 削除
E	木質チップ（剪定枝）	20						
		20	井上産業株式会社	国外	カナダ	<input type="text"/>	<input type="text"/>	追加 コピー 削除
計		12,080						

戻る

保存して次に進む

3. 国内の森林に係る木質バイオマス以外のバイオマス燃料の概況

(1) 使用予定数量等



3. 国内の森林に係る木質バイオマス以外のバイオマス燃料の概況

(1) 使用予定数量等

発電設備が使用するすべてのバイオマス燃料のうち、2. (1) 記載以外のバイオマス燃料について記載すること。

燃料区分	燃料名	年間使用数量 (t/年)	調達事業者 (発電設備に燃料を納入する事業者)	国内/国外	収集地域 (都道府県・原産国)	水分率 (%)	購入(処理料)単価 (円/t)	
C	PKS	2,000						
		2,000	川島貿易株式会社	国外	フランス	<input type="text"/>	<input type="text"/>	追加 コピー 削除
C	木質チップ(剪定枝)	10						
		10	佐藤産業株式会社	国内	群馬県	<input type="text"/>	<input type="text"/>	追加 コピー 削除
C	木質ペレット(輸入材)	5,000						
		5,000	小林商事株式会社	国外	アメリカ	<input type="text"/>	<input type="text"/>	追加 コピー 削除
C	木質ペレット(輸入材)	5,000						
		5,000	小林3商事株式会社	国外	イタリア	<input type="text"/>	<input type="text"/>	追加 コピー 削除
D	木質チップ(建設廃材)	50						
		50	株式会社北川産業	国内	千葉県	<input type="text"/>	<input type="text"/>	追加 コピー 削除
E	木質チップ(剪定枝)	20						
		20	井上産業株式会社	国外	カナダ	<input type="text"/>	<input type="text"/>	追加 コピー 削除
計		12,080						

戻る

保存して次に進む

すべての情報を入力後、保存して次に進むボタンをクリックします。

3. 国内の森林に係る木質バイオマス以外のバイオマス燃料の概況

(2) 輸入木材等の製材等事業者の供給計画 (3) チップ等加工事業者の供給計画



3. 国内の森林に係る木質バイオマス以外のバイオマス燃料の概況
 (2) 輸入木材等の製材等事業者の供給計画 (3) チップ等加工事業者の供給計画では
 発電設備が使用する国内の森林に係る木質バイオマス燃料以外について入力します。

3. 国内の森林に係る木質バイオマス以外のバイオマス燃料の概況

(2) 輸入木材等の製材等事業者の供給計画

製材等事業者	団体認定番号	現状の原木入荷量 (t/年)		今後の原木入荷計画量 (t/年)			計画量確保のための具体的方策	チップ等加工事業者	
		年実績	うち製材等端材発生量 (t/年)	年稼働開始予定	うち製材等端材発生量 (t/年)				
					申請設備向	その他			
<input type="text"/>	<input type="text"/> 号 <input type="checkbox"/> 未取得の場合はチェック 工場設置予定年月 - 年 - 月 事業者認定取得予定年月 - 年 - 月	<input type="text"/> 乾燥後の数量 <input type="text"/> (t/年)	<input type="text"/> 乾燥後の数量 <input type="text"/> (t/年)	<input type="text"/> 乾燥後の数量 <input type="text"/> (t/年)	<input type="text"/> 乾燥後の数量 <input type="text"/> (t/年)	<input type="text"/> 乾燥後の数量 <input type="text"/> (t/年)	<input type="text"/>	<input type="text"/> 追加 削除	追加 コピー 削除
計		0	0	0	0	0			

(3) チップ等加工事業者の供給計画

チップ等加工事業者	団体認定番号	現状の原材料入荷量 (t/年)		今後の原材料入荷計画量 (t/年)			計画量確保のための具体的方策	
		年実績	うち発電用チップ等 (t/年)	年稼働開始予定	うち発電用チップ等 (t/年)			
					申請設備向	その他		
<input type="text"/>	<input type="text"/> 号 <input type="checkbox"/> 未取得の場合はチェック 工場設置予定年月 - 年 - 月 事業者認定取得予定年月 - 年 - 月	<input type="text"/> 乾燥後の数量 <input type="text"/> (t/年)	<input type="text"/> 乾燥後の数量 <input type="text"/> (t/年)	<input type="text"/> 乾燥後の数量 <input type="text"/> (t/年)	<input type="text"/> 乾燥後の数量 <input type="text"/> (t/年)	<input type="text"/> 乾燥後の数量 <input type="text"/> (t/年)	<input type="text"/>	追加 コピー 削除
計		0	0	0	0	0		

3. 国内の森林に係る木質バイオマス以外のバイオマス燃料の概況

(2) 輸入木材等の製材等事業者の供給計画



3. 国内の森林に係る木質バイオマス以外のバイオマス燃料の概況
 (2) 輸入木材等の製材等事業者の供給計画では発電設備が使用する国内の森林に係る木質バイオマス燃料以外について入力します。

「製材等事業者」について、原木を海外から輸入し、国内で製材する場合は入力してください。

「団体認定番号」には「**発電利用に供する木質バイオマスの証明のためのガイドライン**」（林野庁）に基づく木質バイオマスの証明に係る事業者として認定を受けた木材団体等の団体認定番号（ライフサイクルGHG対象の場合はGHG対応の団体認定番号）を入力してください。
 申請時点において設置予定であるチップ工場等が未完成である等の理由により事業者認定申請が出来ない（団体認定番号未取得）場合については、「未取得の場合はチェック」にチェックをつけ、「工場設置予定年月」及び「事業者認定取得予定年月」を選択してください。
 ※未取得の場合は「発電利用に供する木質バイオマスの証明に係る事業者認定取得の誓約書」を書類添付欄に添付をしてください。

3. 国内の森林に係る木質バイオマス以外のバイオマス

(2) 輸入木材等の製材等事業者の供給計画

製材等事業者	団体認定番号	うち製材等端材発生量 (t/年)		うち製材等端材発生量 (t/年)		工場設置予定年月	事業者認定取得予定年月	書類添付欄	追加	削除
		申請設備向	その他	申請設備向	その他					
<input type="text"/>	<input type="text"/> 号 <input type="checkbox"/> 未取得の場合はチェック 工場設置予定年月 - 年 - 月 事業者認定取得予定年月 - 年 - 月	<input type="text"/>	<input type="text"/>	<input type="text"/>	<input type="text"/>	<input type="text"/>	<input type="text"/>	<input type="text"/>	<input type="button" value="追加"/>	<input type="button" value="削除"/>
計		0	0	0	0				<input type="button" value="追加"/>	<input type="button" value="削除"/>

3. 国内の森林に係る木質バイオマス以外のバイオマス燃料の概況

(2) 輸入木材等の製材等事業者の供給計画



「現状の原木入荷量 (t/年)」にはそれぞれ確認した年の数量を入力してください。
 「□年実績」には確認年を入力します。
 「乾燥後の数量」には乾燥後の重量について入力します。(乾燥させた燃料を使用する場合のみ)
 「うち製材等端材発生量 (t/年)」には製材等端材の発生量すべて(産業廃棄物として処理するものも含む)を入力してください。

「今後の原木入荷計画量 (t/年)」には発電設備の稼働開始予定年の数量をそれぞれ入力してください。
 「□年稼働開始予定」には稼働開始予定年を入力します。
 「乾燥後の数量」には乾燥後の重量について入力します。(乾燥させた燃料を使用する場合のみ)

3. 国内の森林に係る木質バイオマス以外のバイオマス燃料の概況

(2) 輸入木材等の製材等事業者の供給計画

製材等事業者	団体認定番号	現状の原木入荷量 (t/年)		今後の原木入荷計画量 (t/年)			計画量確保のための具体的方策	チップ等加工事業者	
		□年実績	うち製材等端材発生量 (t/年)	□年稼働開始予定	うち製材等端材発生量 (t/年)				
					申請設備向	その他			
	<input type="text"/> 号 <input type="checkbox"/> 未取得の場合はチェック 工場設置予定年月 - <input type="text"/> 年 - <input type="text"/> 月 事業者認定取得予定年月 - <input type="text"/> 年 - <input type="text"/> 月	<input type="text"/> 乾燥後の数量 <input type="text"/> (t/年)	<input type="text"/> 乾燥後の数量 <input type="text"/> (t/年)	<input type="text"/> 乾燥後の数量 <input type="text"/> (t/年)	<input type="text"/> 乾燥後の数量 <input type="text"/> (t/年)	<input type="text"/> 乾燥後の数量 <input type="text"/> (t/年)	<input type="text"/> 追加	<input type="text"/> 削除	追加 コピー 削除
計		0	0	0	0	0			

3. 国内の森林に係る木質バイオマス以外のバイオマス燃料の概況

(2) 輸入木材等の製材等事業者の供給計画



「計画量確保のための具体的方策」には箇条書きで入力してください。
 現状の生産量から、5,000t以上、又は2倍以上の増産となっている場合は、より詳細な方策を入力してください。
 これまでの出荷先から申請設備向けに振替えを行う場合は、その旨も入力してください。

「チップ等加工事業者」が当該製材等事業者に対して複数存在する場合は、適宜入力欄を増やしてすべての情報を入力します。
 「追加」：空欄の入力枠を追加します
 「削除」：削除をクリックした行の入力枠を削除します（1件の場合は削除できません）

3. 国内の森林に係る木質バイオマス以外のバイオマス燃料の概況

(2) 輸入木材等の製材等事業者の供給計画

製材等事業者	団体認定番号	現状の原木入荷量 (t/年)		今後の原木入荷計画量 (t/年)			計画量確保のための具体的方策	チップ等加工事業者	追加 コピー 削除
		年実績	うち製材等端材発生量 (t/年)	年稼働開始予定	うち製材等端材発生量 (t/年)				
					申請設備向	その他			
	<input type="text"/> 号 <input type="checkbox"/> 未取得の場合はチェック 工場設置予定年月 - <input type="text"/> 年 - <input type="text"/> 月 事業者認定取得予定年月 - <input type="text"/> 年 - <input type="text"/> 月	<input type="text"/> 乾燥後の数量 <input type="text"/> (t/年)	<input type="text"/> 乾燥後の数量 <input type="text"/> (t/年)	<input type="text"/> 乾燥後の数量 <input type="text"/> (t/年)	<input type="text"/> 乾燥後の数量 <input type="text"/> (t/年)	<input type="text"/> 乾燥後の数量 <input type="text"/> (t/年)	<input type="text"/> 追加	<input type="text"/> 削除	
計		0	0	0	0	0			

「追加」ボタンをクリックした場合は入力枠が追加され、複数のチップ等加工事業者の情報を入力していただけます。

3. 国内の森林に係る木質バイオマス以外のバイオマス燃料の概況

(2) 輸入木材等の製材等事業者の供給計画



複数の製材等事業者が存在する場合は、適宜入力欄を増やしてすべての製材等事業者情報を入力します。

「追加」：空欄の入力枠を追加します

「コピー」：コピーをクリックした行のデータをコピーした状態の入力枠を追加します

「削除」：削除をクリックした行の入力枠を削除します（1件の場合は削除できません）

3. 国内の森林に係る木質バイオマス以外のバイオマス燃料の概況

(2) 輸入木材等の製材等事業者の供給計画

製材等事業者	団体認定番号	現状の原木入荷量 (t/年)		今後の原木入荷計画量 (t/年)			計画量確保のための具体的方策	チップ等加工事業者	
		年実績	うち製材等端材発生量 (t/年)	年稼働開始予定	うち製材等端材発生量 (t/年)				
					申請設備向	その他			
	<input type="text"/> 号 <input type="checkbox"/> 未取得の場合はチェック 工場設置予定年月 - <input type="text"/> 年 - <input type="text"/> 月 事業者認定取得予定年月 - <input type="text"/> 年 - <input type="text"/> 月	<input type="text"/> 乾燥後の数量 <input type="text"/> (t/年)	<input type="text"/> 乾燥後の数量 <input type="text"/> (t/年)	<input type="text"/> 乾燥後の数量 <input type="text"/> (t/年)	<input type="text"/> 乾燥後の数量 <input type="text"/> (t/年)	<input type="text"/> 乾燥後の数量 <input type="text"/> (t/年)	<input type="text"/> <input type="text"/>	<input type="text"/> <input type="text"/>	<input type="button" value="追加"/> <input type="button" value="コピー"/> <input type="button" value="削除"/>
計		0	0	0	0	0			

3. 国内の森林に係る木質バイオマス以外のバイオマス燃料の概況

(2) 輸入木材等の製材等事業者の供給計画



3. 国内の森林に係る木質バイオマス以外のバイオマス燃料の概況

(3) チップ等加工事業者の供給計画では発電設備が使用する国内の森林に係る木質バイオマス燃料以外について入力します。

「チップ等加工事業者」について、チップ、ペレットに加工する事業者を入力してください。

「団体認定番号」には「**発電利用に供する木質バイオマスの証明のためのガイドライン**」(林野庁)に基づく木質バイオマスの証明に係る事業者として認定を受けた木材団体等の団体認定番号(ライフサイクルGHG対象の場合はGHG対応の団体認定番号)を入力してください。
 申請時点において設置予定であるチップ工場等が未完成である等の理由により事業者認定申請が出来ない(団体認定番号未取得)場合については、「未取得の場合はチェック」にチェックをつけ、「工場設置予定年月」及び「事業者認定取得予定年月」を選択してください。
 ※未取得の場合は「発電利用に供する木質バイオマスの証明に係る事業者認定取得の誓約書」を書類添付欄に添付をしてください。

(3) チップ等加工事業者の供給計画

チップ等加工事業者	団体認定番号	現状 年実績	うち発電用チップ等 (t/年)		計	書類添付欄
			申請設備向	その他		
<input type="text"/>	<input type="text"/> 号 <input type="checkbox"/> 未取得の場合はチェック 工場設置予定年月 - 年 - 月 事業者認定取得予定年月 - 年 - 月	<input type="text"/>	<input type="text"/>	<input type="text"/>	<input type="text"/>	<input type="text"/>
		乾燥後の数量 <input type="text"/> (t/年)	乾燥後の数量 <input type="text"/> (t/年)	乾燥後の数量 <input type="text"/> (t/年)	乾燥後の数量 <input type="text"/> (t/年)	乾燥後の数量 <input type="text"/> (t/年)
計		0	0	0	0	0

3. 国内の森林に係る木質バイオマス以外のバイオマス燃料の概況

(3) チップ等加工事業者の供給計画



「現状の原材料入荷量 (t/年)」には確認した年の数量をそれぞれ入力してください。
 「年実績」には確認した年を入力します。
 「乾燥後の数量」には乾燥後の重量について入力します。(乾燥させた燃料を使用する場合のみ)

「今後の原材料入荷計画量 (t/年)」にはそれぞれ発電設備の稼働開始予定年の数量を入力してください。
 「年稼働開始予定」部分に稼働開始予定の年数を入力します。
 「乾燥後の数量」には乾燥後の重量について入力します。

(3) チップ等加工事業者の供給計画

チップ等加工事業者	回体認定番号	現状の原材料入荷量 (t/年)		今後の原材料入荷計画量 (t/年)			計画量確保のための具体的方策	
		<input type="checkbox"/> 年実績	うち発電用チップ等 (t/年)	<input type="checkbox"/> 年稼働開始予定	うち発電用チップ等 (t/年)			
					申請設備向	その他		
	<input type="text"/> 号 <input type="checkbox"/> 未取得の場合はチェック 工場設置予定年月 - <input type="text"/> 年 - <input type="text"/> 月 事業者認定取得予定年月 - <input type="text"/> 年 - <input type="text"/> 月	<input type="text"/> 乾燥後の数量 <input type="text"/> (t/年)	<input type="text"/> 乾燥後の数量 <input type="text"/> (t/年)	<input type="text"/> 乾燥後の数量 <input type="text"/> (t/年)	<input type="text"/> 乾燥後の数量 <input type="text"/> (t/年)	<input type="text"/> 乾燥後の数量 <input type="text"/> (t/年)		<input type="button" value="追加"/> <input type="button" value="コピー"/> <input type="button" value="削除"/>
計		0	0	0	0	0		

3. 国内の森林に係る木質バイオマス以外のバイオマス燃料の概況

(3) チップ等加工事業者の供給計画



「計画量確保のための具体的方策」には箇条書きで入力してください。
 現状の生産量から、5,000t以上、又は2倍以上の増産となっている場合は、
 より詳細な方策を入力してください。
 申請設備以外にチップ等の出荷先がある場合、申請設備以外の出荷先と供給数量の内訳を入力してください。

(3) チップ等加工事業者の供給計画

チップ等加工事業者	団体認定番号 <input type="text"/> 号 <input type="checkbox"/> 未取得の場合はチェック 工場設置予定年月 - <input type="text"/> 年 - <input type="text"/> 月 事業者認定取得予定年月 - <input type="text"/> 年 - <input type="text"/> 月	現状の原材料入荷量 (t/年)		今後の原材料入荷計画量 (t/年)			計画量確保のための具体的方策 <div style="border: 2px solid orange; height: 100px; width: 100%;"></div>	追加 コピー 削除
		<input type="text"/> 年実績	うち発電用チップ等 (t/年)	<input type="text"/> 年稼働開始予定	うち発電用チップ等 (t/年)			
		乾燥後の数量 <input type="text"/> (t/年)	乾燥後の数量 <input type="text"/> (t/年)	申請設備向	その他	乾燥後の数量 <input type="text"/> (t/年)		
計		0	0	0	0	0		

3. 国内の森林に係る木質バイオマス以外のバイオマス燃料の概況 (3) チップ等加工事業者の供給計画



複数のチップ等加工事業者が存在する場合は、適宜入力欄を増やしてすべてのチップ等加工事業者情報を入力します。

「追加」：空欄の入力枠を追加します

「コピー」：コピーをクリックした行のデータをコピーした状態の入力枠を追加します

「削除」：削除をクリックした行の入力枠を削除します（1件の場合は削除できません）

(3) チップ等加工事業者の供給計画

チップ等加工事業者	回体認定番号 <input type="text"/> 号 <input type="checkbox"/> 未取得の場合はチェック 工場設置予定年月 - 年 - 月 事業者認定取得予定年月 - 年 - 月	現状の原材料入荷量 (t/年)		今後の原材料入荷計画量 (t/年)			計画量確保のための具体的方策 <input type="text"/>	追加 コピー 削除
		年実績 <input type="text"/>	うち発電用チップ等 (t/年) <input type="text"/> 乾燥後の数量 <input type="text"/> (t/年)	年稼働開始予定 <input type="text"/>	うち発電用チップ等 (t/年)			
					申請設備向 <input type="text"/> 乾燥後の数量 <input type="text"/> (t/年)	その他 <input type="text"/> 乾燥後の数量 <input type="text"/> (t/年)		
計		0	0	0	0	0		

戻る

保存して次に進む

すべての情報を入力後、保存して次に進むボタンをクリックします。

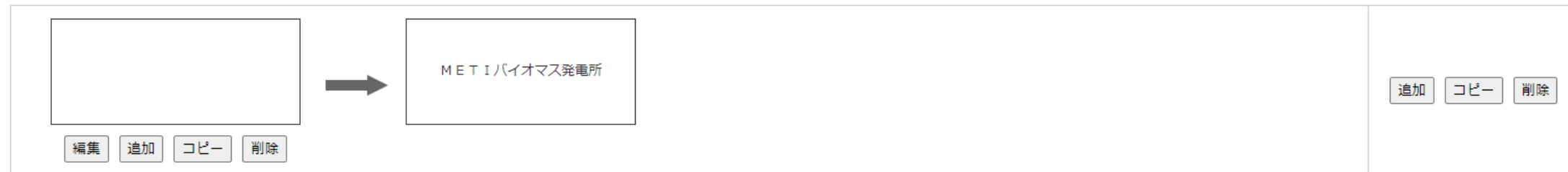
4. バイオマス燃料の入手ルート



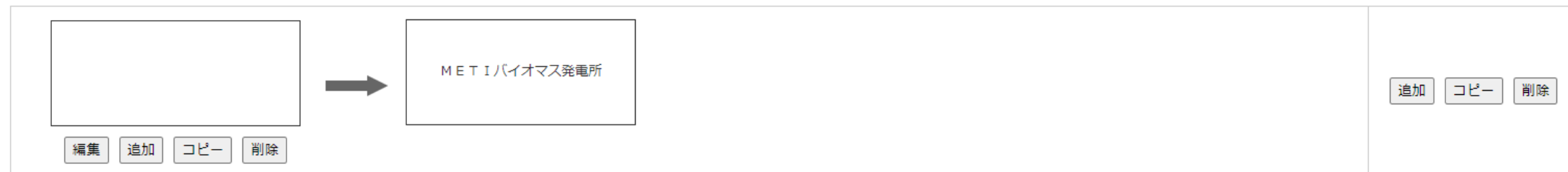
4. バイオマス燃料の入手ルートでは発電設備が使用するすべてのバイオマス燃料について、発生地から発電設備までの流通・加工・販売・納入などの各取引ルートを各段階の実態に即して入力します。
入手ルートの段階数は実態に応じて増減させて入力します。
同一燃料であっても発生・流通・加工等の取引ルートが異なる場合は、それぞれのルートについて適宜入力枠を増やして入力します。

4. バイオマス燃料の入手ルート

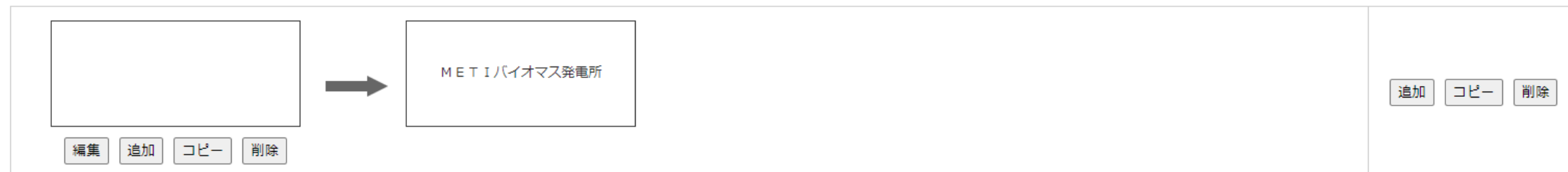
B 木質チップ（間伐材）



C 木質チップ（国内一般材）



C 木質チップ（製材等端材）



4. バイオマス燃料の入手ルート



4. バイオマス燃料の入手ルートでは申請様式の「バイオマス使用燃料」に入力した燃料毎に、入手ルートの入力枠を初期表示しています。同一燃料であっても発生・流通・加工等の取引ルートが異なる場合は、それぞれのルートについて適宜入力枠を増やして、すべての入手ルートを入力します。

申請様式の「バイオマス使用燃料」に入力した燃料毎に、入手ルートを入力する枠が表示されます。

No	燃料情報
1	燃料区分: B: 森林における立木竹の伐採又は間伐により発生する未利用の木質バイオマス (輸入されたものを除く) 燃料名: 木質チップ (間伐材等由来のバイオマス) バイオマス比率 (%): 5.000% 具体的な燃料名: 木質チップ (間伐材) 備考:
2	燃料区分: C: 一般木質バイオマス・農作物の収穫に伴って生じるバイオマス (製材等残材、輸入木材、農作物残さ等) 燃料名: 木質チップ (国内の森林に係る一般木質バイオマス) 国内または国外: 国内 バイオマス比率 (%): 50.000% 具体的な燃料名: 木質チップ (国内一般材) 備考:
3	燃料区分: C: 一般木質バイオマス・農作物の収穫に伴って生じるバイオマス (製材等残材、輸入木材、農作物残さ等) 燃料名: 木質チップ (製材等端材) ※由来証明ができるものに限る 国内または国外: 国内 バイオマス比率 (%): 5.000% 具体的な燃料名: 木質チップ (製材等端材) 備考:
4	燃料区分: C: 一般木質バイオマス・農作物の収穫に伴って生じるバイオマス (製材等残材、輸入木材、農作物残さ等) 燃料名: 木質ペレット (輸入材) 国内または国外: 国外 バイオマス比率 (%): 5.000% 具体的な燃料名: 木質ペレット (輸入材) 備考:
5	燃料区分: C: 一般木質バイオマス・農作物の収穫に伴って生じるバイオマス (製材等残材、輸入木材、農作物残さ等) 燃料名: 木質チップ (その他木材): 剪定枝、河川流木、屋敷林等 ※由来証明ができるものに限る 国内または国外: 国内 バイオマス比率 (%): 5.000% 具体的な燃料名: 木質チップ (剪定枝) 備考:
6	燃料区分: C: 一般木質バイオマス・農作物の収穫に伴って生じるバイオマス (製材等残材、輸入木材、農作物残さ等) 燃料名: パーム椰子殻 (PKS) 国内または国外: 国外 バイオマス比率 (%): 5.000% 具体的な燃料名: PKS 備考:

The diagram illustrates the input fields for acquisition routes for different biomass fuels, all pointing to 'METIバイオマス発電所' (METI Biomass Power Plant). Each fuel type has a corresponding input box and control buttons (編集, 追加, コピー, 削除).

- 1 木質チップ (間伐材等由来のバイオマス)**: Input field for acquisition routes.
- 2 木質チップ (国内一般材)**: Input field for acquisition routes.
- 3 木質チップ (製材等端材)**: Input field for acquisition routes.
- 4 木質ペレット (輸入材)**: Input field for acquisition routes.
- 5 木質チップ (剪定枝)**: Input field for acquisition routes.
- 6 PKS**: Input field for acquisition routes.

4. バイオマス燃料の入手ルート



1 燃料に対して複数の入手ルートが存在する場合は、適宜入力欄を増やしてすべての入手ルートについて入力します。

「追加」：空欄の入力枠を追加します

「コピー」：コピーをクリックした行のデータをコピーした状態の入力枠を追加します

「削除」：削除をクリックした行の入力枠を削除します（1件の場合は削除できません）

B 木質チップ（間伐材）

<input type="text"/>	→	MET Iバイオマス発電所	<input type="button" value="追加"/> <input type="button" value="コピー"/> <input type="button" value="削除"/>
<input type="button" value="編集"/> <input type="button" value="追加"/> <input type="button" value="コピー"/> <input type="button" value="削除"/>			

追加ボタンを押した場合は以下の様に1入手ルートの入力枠が追加されます。

B 木質チップ（間伐材）

<input type="text"/>	→	MET Iバイオマス発電所	<input type="button" value="追加"/> <input type="button" value="コピー"/> <input type="button" value="削除"/>
<input type="button" value="編集"/> <input type="button" value="追加"/> <input type="button" value="コピー"/> <input type="button" value="削除"/>			
<input type="text"/>	→	MET Iバイオマス発電所	<input type="button" value="追加"/> <input type="button" value="コピー"/> <input type="button" value="削除"/>
<input type="button" value="編集"/> <input type="button" value="追加"/> <input type="button" value="コピー"/> <input type="button" value="削除"/>			

4. バイオマス燃料の入手ルート



4. バイオマス燃料の入手ルート

B 木質チップ（間伐材）



1入手ルートにおける各段階が複数存在する場合は、適宜入力欄を増やしてすべての段階における事業内容等について入力します。

「追加」：空欄の入力枠を追加します

「コピー」：コピーをクリックした行のデータをコピーした状態の入力枠を追加します

「削除」：削除をクリックした行の入力枠を削除します（1件の場合は削除できません）



追加ボタンを押した場合は以下の様に各段階の入力枠が追加されます。

B 木質チップ（間伐材）



4. バイオマス燃料の入手ルート



B 木質チップ (間伐材)

各段階における事業者名、当該事業者が行う事業内容、取引内容については編集ボタンをクリックして表示されるポップアップ画面上で入力します。

各段階における事業者名を入力します。輸入燃料については、当該燃料に関連する原産国の事業者名（会社名等）及び輸入商社等、日本国内の事業者名（会社名等）を入力します。複数の事業者が存在する場合は、適宜入力欄を増やしてすべての事業者について入力します。
「追加」：空欄の入力枠を追加します
「削除」：削除をクリックした行の入力枠を削除します（1件の場合は削除できません）

各段階における事業内容をすべて選択します。その他を選択した場合は入力欄に具体的な事業内容を入力します。

各段階における取引内容を選択します。有償購入、無償、逆有償、自社供給、その他から該当するものを選択します。

すべて入力・選択後確定ボタンをクリックします。
※確定ボタンをクリックしないと入力した内容は保存されません

4. バイオマス燃料の入手ルート



入手ルート登録

C 木質ペレット (輸入材)

所在地

事業者名

事業内容

<input type="checkbox"/> 伐採	<input type="checkbox"/> 保管	<input type="checkbox"/> 商流
<input type="checkbox"/> 原料排出	<input type="checkbox"/> 供給	<input type="checkbox"/> その他
<input type="checkbox"/> 収集	<input type="checkbox"/> 運搬	<input type="text"/>
<input type="checkbox"/> 選別	<input type="checkbox"/> チップ・ペレット加工	
<input type="checkbox"/> 納入	<input type="checkbox"/> 輸出	
<input type="checkbox"/> 乾燥	<input type="checkbox"/> 輸入	
<input type="checkbox"/> 製材	<input type="checkbox"/> 加工	

↓ 取引

輸入燃料については各段階における所在地(原産国単位)についても入力します。

4. バイオマス燃料の入手ルート



4. バイオマス燃料の入手ルート

B 木質チップ（間伐材）

<div style="border: 1px solid gray; width: 100px; height: 50px; display: flex; align-items: center; justify-content: center;">→</div>	MET Iバイオマス発電所	追加 コピー 削除
編集 追加 コピー 削除		

C 木質チップ（国内一般材）

<div style="border: 1px solid gray; width: 100px; height: 50px; display: flex; align-items: center; justify-content: center;">→</div>	MET Iバイオマス発電所	追加 コピー 削除
---	---------------	-----------

D 木質チップ（建設廃材）

<div style="border: 1px solid gray; width: 100px; height: 50px; display: flex; align-items: center; justify-content: center;">→</div>	MET Iバイオマス発電所	追加 コピー 削除
編集 追加 コピー 削除		

E 木質チップ（剪定枝）

<div style="border: 1px solid gray; width: 100px; height: 50px; display: flex; align-items: center; justify-content: center;">→</div>	MET Iバイオマス発電所	追加 コピー 削除
編集 追加 コピー 削除		

戻る

保存して次に進む

すべての情報を入力後、保存して次に進むボタンをクリックします。

5. 使用する燃料の廃棄物該当性



5. 使用する燃料の廃棄物該当性では発生段階において廃棄物の処理及び清掃に関する法律（昭和29年法律第72号）上の廃棄物である可能性がある燃料（一般廃棄物、産業廃棄物、剪定枝・河川流木等の木材、建設資材廃棄物、廃食用油等）については、当該燃料の発生時及び納入時における廃棄物該当性について、判断権者の判断・見解を確認し、確認先及び判断結果等を入力します。

判断権者は、産業廃棄物については各都道府県（廃棄物の処理及び清掃に関する法律施行令（昭和46年政令第300号）第27条に規定する市を含む。）の廃棄物担当課、一般廃棄物については各市区町村の廃棄物担当課です。

5. 使用する燃料の廃棄物該当性

項目	調整状況				
燃料発生時の廃棄物該当性の判断結果	B 木質チップ（間伐材） 北海道		<input type="button" value="追加"/> <input type="button" value="コピー"/> <input type="button" value="削除"/>		
	廃棄物該当性の有無 <input type="checkbox"/> 有 <input type="checkbox"/> 無	判断結果			
燃料納入時の廃棄物該当性の判断結果	B 木質チップ（間伐材） 北海道				
	廃棄物該当性の有無 <input type="checkbox"/> 有 <input type="checkbox"/> 無	判断結果			
確認先（自治体名・担当課名・電話番号・確認年月日等）	B 木質チップ（間伐材） 北海道				
	確認先自治体 --なし--	部署および担当課名 --なし--	TEL 03-1234-5678	確認日 2017/05/01	確認方法
（廃棄物に該当する場合） 廃棄物処理業許可取得要否 及び 廃棄物処理施設の設置許可取得要否	B 木質チップ（間伐材） 北海道				
	一般廃棄物処理業許可 <input type="checkbox"/> 要 <input type="checkbox"/> 否	一般廃棄物処理施設設置許可 <input type="checkbox"/> 要 <input type="checkbox"/> 否	産業廃棄物処理業許可 <input type="checkbox"/> 要 <input type="checkbox"/> 否	産業廃棄物処理施設設置許可 <input type="checkbox"/> 要 <input type="checkbox"/> 否	
（上記許可が必要な場合） 申請時点における上記の許可取得状況	B 木質チップ（間伐材） 北海道				
	一般廃棄物処理業許可 <input type="checkbox"/> 取得済 <input type="checkbox"/> 未取得	一般廃棄物処理施設設置許可 <input type="checkbox"/> 取得済 <input type="checkbox"/> 未取得	産業廃棄物処理業許可 <input type="checkbox"/> 取得済 <input type="checkbox"/> 未取得	産業廃棄物処理施設設置許可 <input type="checkbox"/> 取得済 <input type="checkbox"/> 未取得	

5. 使用する燃料の廃棄物該当性



「燃料発生時の廃棄物該当性の判断結果」燃料・調達地域の組み合わせを選択し、燃料ごとに廃棄物該当性に係る各判断結果を入力をします。

5. 使用する燃料の廃棄物該当性

項目	調整状況				
	B 木質チップ（間伐材） 北海道		追加	コピー	削除
燃料発生時の廃棄物該当性の判断結果	廃棄物該当性の有無	判断結果			
	<input type="checkbox"/> 有 <input type="checkbox"/> 無				
燃料納入時の廃棄物該当性の判断結果	B 木質チップ（間伐材）	廃棄物該当性の有無			
	<input type="checkbox"/> 有 <input type="checkbox"/> 無				
確認先（自治体名・担当課名・電話番号・確認年月日等）	B 木質チップ（間伐材）	確認先自治体			
	--なし--				
	--なし--				
（廃棄物に該当する場合） 廃棄物処理業許可取得要否 及び 廃棄物処理施設の設置許可取得要否	B 木質チップ（間伐材） 北海道	一般廃棄物処理業許可	一般廃棄物処理施設設置許可	産業廃棄物処理業許可	産業廃棄物処理施設設置許可
		<input type="checkbox"/> 要 <input type="checkbox"/> 否	<input type="checkbox"/> 要 <input type="checkbox"/> 否	<input type="checkbox"/> 要 <input type="checkbox"/> 否	<input type="checkbox"/> 要 <input type="checkbox"/> 否
（上記許可が必要な場合） 申請時点における上記の許可取得状況	B 木質チップ（間伐材） 北海道	一般廃棄物処理業許可	一般廃棄物処理施設設置許可	産業廃棄物処理業許可	産業廃棄物処理施設設置許可
		<input type="checkbox"/> 取得済 <input type="checkbox"/> 未取得	<input type="checkbox"/> 取得済 <input type="checkbox"/> 未取得	<input type="checkbox"/> 取得済 <input type="checkbox"/> 未取得	<input type="checkbox"/> 取得済 <input type="checkbox"/> 未取得

廃棄物該当性の確認を行った燃料が複数存在する場合は、適宜入力欄を増やして、廃棄物該当性に係る各判断結果を入力をします。

「追加」：空欄の入力枠を追加します

「コピー」：コピーをクリックした行のデータをコピーした状態の入力枠を追加します

「削除」：削除をクリックした行の入力枠を削除します（1件の場合は削除できません）

5. 使用する燃料の廃棄物該当性



「燃料発生時の廃棄物該当性の判断結果」欄で選択した燃料に係る入力項目が、「燃料納入時の廃棄物該当性の判断結果」以降に表示されます。

項目	調整状況			
	B 木質チップ（間伐材） 北海道			
	<input type="button" value="追加"/> <input type="button" value="コピー"/> <input type="button" value="削除"/>			
燃料発生時の廃棄物該当性の判断結果	廃棄物該当性の有無 <input type="checkbox"/> 有 <input type="checkbox"/> 無	判断結果		
燃料納入時の廃棄物該当性の判断結果	B 木質チップ（間伐材） 北海道			
	廃棄物該当性の有無 <input type="checkbox"/> 有 <input type="checkbox"/> 無	判断結果		
確認先（自治体名・担当課名・電話番号・確認年月日等）	B 木質チップ（間伐材） 北海道			
	確認先自治体	部署および担当課名	TEL	確認日
	--なし--		03-1234-5678	2017/05/01
（廃棄物に該当する場合） 廃棄物処理業許可取得要否 及び 廃棄物処理施設の設置許可取得要否	B 木質チップ（間伐材） 北海道			
	一般廃棄物処理業許可	一般廃棄物処理施設設置許可	産業廃棄物処理業許可	産業廃棄物処理施設設置許可
	<input type="checkbox"/> 要 <input type="checkbox"/> 否	<input type="checkbox"/> 要 <input type="checkbox"/> 否	<input type="checkbox"/> 要 <input type="checkbox"/> 否	<input type="checkbox"/> 要 <input type="checkbox"/> 否
（上記許可が必要な場合） 申請時点における上記の許可取得状況	B 木質チップ（間伐材） 北海道			
	一般廃棄物処理業許可	一般廃棄物処理施設設置許可	産業廃棄物処理業許可	産業廃棄物処理施設設置許可
	<input type="checkbox"/> 取得済 <input type="checkbox"/> 未取得	<input type="checkbox"/> 取得済 <input type="checkbox"/> 未取得	<input type="checkbox"/> 取得済 <input type="checkbox"/> 未取得	<input type="checkbox"/> 取得済 <input type="checkbox"/> 未取得

5. 使用する燃料の廃棄物該当性



5. 使用する燃料の廃棄物該当性

項目	調整状況			
燃料発生時の廃棄物該当性の判断結果	B 木質チップ（間伐材） 北海道			追加 コピー 削除
	廃棄物該当性の有無 <input type="checkbox"/> 有 <input type="checkbox"/> 無	判断結果		
燃料納入時の廃棄物該当性の判断結果	B 木質チップ（間伐材） 北海道			
	廃棄物該当性の有無 <input type="checkbox"/> 有 <input type="checkbox"/> 無	判断結果		
確認先（自治体名・担当課名・電話番号・確認年月日等）	B 木質チップ（間伐材） 北海道			
	確認先自治体 --なし--	部署および担当課名	TEL 03-1234-5678	確認日 2017/05/01
（廃棄物に該当する場合） 廃棄物処理業許可取得要否 及び 廃棄物処理施設の設置許可取得要否	B 木質チップ（間伐材） 北海道			
	一般廃棄物処理業許可 <input type="checkbox"/> 要 <input type="checkbox"/> 否	一般廃棄物処理施設設置許可 <input type="checkbox"/> 要 <input type="checkbox"/> 否	産業廃棄物処理業許可 <input type="checkbox"/> 要 <input type="checkbox"/> 否	産業廃棄物処理施設設置許可 <input type="checkbox"/> 要 <input type="checkbox"/> 否
（上記許可が必要な場合） 申請時点における上記の許可取得状況	B 木質チップ（間伐材） 北海道			
	一般廃棄物処理業許可 <input type="checkbox"/> 取得済 <input type="checkbox"/> 未取得	一般廃棄物処理施設設置許可 <input type="checkbox"/> 取得済 <input type="checkbox"/> 未取得	産業廃棄物処理業許可 <input type="checkbox"/> 取得済 <input type="checkbox"/> 未取得	産業廃棄物処理施設設置許可 <input type="checkbox"/> 取得済 <input type="checkbox"/> 未取得

「廃棄物該当性の有無」について選択し、「判断結果」に選択した該当性に至った結果を入力します。

廃棄物該当性について、確認を行った判断権者の確認先について入力します。

5. 使用する燃料の廃棄物該当性



5. 使用する燃料の廃棄物該当性

項目	調整状況				
燃料発生時の廃棄物該当性の判断結果	B 木質チップ（間伐材） 北海道				追加 コピー 削除
	廃棄物該当性の有無	判断結果			
	<input type="checkbox"/> 有 <input type="checkbox"/> 無	<input type="text"/>			
燃料納入時の廃棄物該当性の判断結果	B 木質チップ（間伐材） 北海道				
	廃棄物該当性の有無	判断結果			
	<input type="checkbox"/> 有 <input type="checkbox"/> 無	<input type="text"/>			
確認先（自治体名・担当課名・電話番号・確認年月日等）	B 木質チップ（間伐材） 北海道				
	確認先自治体	部署および担当課名	TEL	確認日	確認方法
	--なし--	<input type="text"/>	03-1234-5678	2017/05/01	<input type="text"/>
（廃棄物に該当する場合） 廃棄物処理業許可取得要否 及び 廃棄物処理施設の設置許可取得要否	B 木質チップ（間伐材） 北海道				
	一般廃棄物処理業許可	一般廃棄物処理施設設置許可	産業廃棄物処理業許可	産業廃棄物処理施設設置許可	
	<input type="checkbox"/> 要 <input type="checkbox"/> 否	<input type="checkbox"/> 要 <input type="checkbox"/> 否	<input type="checkbox"/> 要 <input type="checkbox"/> 否	<input type="checkbox"/> 要 <input type="checkbox"/> 否	
（上記許可が必要な場合） 申請時点における上記の許可取得状況	B 木質チップ（間伐材） 北海道				
	一般廃棄物処理業許可	一般廃棄物処理施設設置許可	産業廃棄物処理業許可	産業廃棄物処理施設設置許可	
	<input type="checkbox"/> 取得済 <input type="checkbox"/> 未取得	<input type="checkbox"/> 取得済 <input type="checkbox"/> 未取得	<input type="checkbox"/> 取得済 <input type="checkbox"/> 未取得	<input type="checkbox"/> 取得済 <input type="checkbox"/> 未取得	

各許可取得要否について選択します。

各許可取得状況について選択します。

戻る

保存して次に進む

すべての情報を入力後、保存して次に進むボタンをクリックします。

6. 燃焼灰の処理

7. 燃料供給者等関係者との調整状況



6. 焼却灰の処理

7. 燃料供給者等関係者との調整状況

6. 焼却灰の処理

7. 燃料供給者等関係者との調整状況

項目	調整状況
(1) 燃料の安定調達	<p>調達事業者 <input type="text"/></p> <p>長期にわたる安定供給協定の証明や契約書等の有無の考え方 <input type="text"/></p> <p>燃料の安定供給に向けた関係者の取組等 <input type="text"/></p> <p><input type="button" value="追加"/> <input type="button" value="コピー"/> <input type="button" value="削除"/></p>
(2) 都道府県との調整 ・木質バイオマスの供給源となる森林行政を所管する都道府県に対して燃料調達計画を説明し、調達地域の素材生産量との整合性の確認等を記載すること。 ・発電所を設置する都道府県が木質バイオマス供給源の都道府県と異なる場合は、設置する都道府県へも説明し、確認内容を記載すること。	<p>説明年月日 <input type="text" value="2017/05/01"/></p> <p>都道府県名 <input type="text" value="北海道"/></p> <p>説明先部署名 <input type="text" value="〇〇部△△課"/></p> <p>担当者名 <input type="text" value="東京 太郎"/></p> <p>担当者役職 <input type="text" value="課長"/></p> <p>連絡先 (TEL) <input type="text" value="03-1234-5678"/></p> <p>指導・助言内容 <input type="text"/></p> <p><input type="button" value="追加"/> <input type="button" value="コピー"/> <input type="button" value="削除"/></p>
(3) 国有林との調整	<p>説明年月日 <input type="text" value="2017/05/01"/></p> <p>説明先部署名 <input type="text" value="〇〇部△△課"/></p> <p>担当者名 <input type="text" value="東京 太郎"/></p> <p>担当者役職 <input type="text" value="課長"/></p> <p>連絡先 (TEL) <input type="text" value="03-1234-5678"/></p> <p>指導・助言内容 <input type="text"/></p> <p><input type="button" value="追加"/> <input type="button" value="コピー"/> <input type="button" value="削除"/></p>

(4) 林業、山村地域等への活性化の配慮 (発電設備稼働により創出される直接・間接の雇用者数や木質バイオマスを供給する事業者側への要望等を記載)	<p>発電所予定雇用者数 <input type="text"/> 人</p> <p>関連事業予定雇用者数 <input type="text"/> 人</p> <p>木質バイオマス供給事業者側への要望 <input type="text"/></p>
(5) 全国木材資源リサイクル協会連合会との調整	<p>説明年月日 <input type="text" value="2017/05/01"/></p> <p>説明先部署名 <input type="text" value="〇〇部△△課"/></p> <p>担当者名 <input type="text" value="東京 太郎"/></p> <p>担当者役職 <input type="text" value="課長"/></p> <p>連絡先 (TEL) <input type="text" value="03-1234-5678"/></p> <p>指導・助言内容 <input type="text"/></p> <p><input type="button" value="追加"/> <input type="button" value="コピー"/> <input type="button" value="削除"/></p>
(6) 既存用途の事業者への配慮 (製材、合板、木質ボード、畜産事業者、先行発電事業者等既存の事業者との間で行った、バイオマス調達に関して支障の有無の確認及び具体的な確認方法、事業者の反応等を記載)	<p>事業者名 <input type="text"/></p> <p>説明年月日 <input type="text" value="2017/05/01"/></p> <p>確認方法 <input type="text"/></p> <p>事業者の反応 <input type="text"/></p> <p>対応策等 <input type="text"/></p> <p><input type="button" value="追加"/> <input type="button" value="コピー"/> <input type="button" value="削除"/></p>
(7) 地域社会に対する対応 (発電設備所在地の行政、近隣住民に対する説明の実施等について記載)	<p>説明年月日 <input type="text" value="2017/05/01"/></p> <p>説明方法 <input type="text"/></p> <p>地域住民の反応 <input type="text"/></p> <p>対応策等 <input type="text"/></p>
(8) その他	<p>特記事項等 <input type="text"/></p>

6. 燃焼灰の処理



6. 燃焼灰の処理では
この発電に伴って発生する燃焼灰の処理方法（例えば、①産業廃棄物処分事業者に処分を委託、②灰分の成分分析を実施して有害物が含まれていないことを確認のうえ、都道府県に届出して肥料として販売など）について入力してください。

6. 焼却灰の処理

7. 燃料供給者等関係者との調整状況

6. 焼却灰の処理

7. 燃料供給者等関係者との調整状況



7. 燃料供給者等関係者との調整状況では以下の事項について入力します。

- (1) 燃料の安定調達
- (2) 都道府県との調整
- (3) 国有林との調整
- (4) 林業、山村地域等への活性化の配慮
- (5) 全国木材資源リサイクル協会連合会との調整
- (6) 既存用途の事業者への配慮
- (7) 地域社会に対する対応
- (8) その他（特記事項等）

※（1）～（4）については、2. 国内の森林に係る木質バイオマス燃料の概況に入力した発電設備が使用する「国内の森林に係る木質バイオマス燃料」に限り入力すること。

※（5）については、建設資材廃棄物を燃料とする場合のみ入力すること。

7. 燃料供給者等関係者との調整状況



燃料の安定調達について調達事業者毎に調整状況を入力します。
「調達事業者」について、該当する事業者が表示されない場合は2. (1) の入力画面に戻って「チップ等加工事業者」を正しく修正してください。

項目	調整状況
(1) 燃料の安定調達	調達事業者 <input type="text" value="▼"/>
	長期にわたる安定供給協定の証明や契約書等の有無の考え方 <input type="text"/>
	燃料の安定供給に向けた関係者の取組等 <input type="text"/>
	<input type="button" value="追加"/> <input type="button" value="コピー"/> <input type="button" value="削除"/>

複数調達事業者が存在する場合は、適宜入力欄を増やしてすべての事業者との調整状況について入力します。

「追加」：空欄の入力枠を追加します

「コピー」：コピーをクリックした行のデータをコピーした状態の入力枠を追加します

「削除」：削除をクリックした行の入力枠を削除します（1件の場合は削除できません）

7. 燃料供給者等関係者との調整状況



都道府県との調整について、都道府県毎に調整状況を入力します。

※木質バイオマスの供給源となる森林行政を所管する都道府県に対して燃料調達計画を説明し、調達地域の素材生産量との整合性の確認等を入力してください。

※発電所を設置する都道府県が木質バイオマス供給源の都道府県と異なる場合は、設置する都道府県へも説明し、確認内容を入力してください。

<p>(2) 都道府県との調整</p> <ul style="list-style-type: none">・木質バイオマスの供給源となる森林行政を所管する都道府県に対して燃料調達計画を説明し、調達地域の素材生産量との整合性の確認等を記載すること。・発電所を設置する都道府県が木質バイオマス供給源の都道府県と異なる場合は、設置する都道府県へも説明し、確認内容を記載すること。	説明年月日	2017/05/01
	都道府県名	北海道
	説明先部署名	〇〇部△△課
	担当者名	東京 太郎
	担当者役職	課長
	連絡先 (TEL)	03-1234-5678
	指導・助言内容	
<input type="button" value="追加"/> <input type="button" value="コピー"/> <input type="button" value="削除"/>		

複数の都道府県へ確認を行った場合は、適宜入力欄を増やしてすべての都道府県との調整状況について入力します。

「追加」：空欄の入力枠を追加します

「コピー」：コピーをクリックした行のデータをコピーした状態の入力枠を追加します

「削除」：削除をクリックした行の入力枠を削除します（1件の場合は削除できません）

7. 燃料供給者等関係者との調整状況



国有林との調整について調整状況を入力します。

(3) 国有林との調整	説明年月日	2017/05/01
	説明先部署名	〇〇部△△課
	担当者名	東京 太郎
	担当者役職	課長
	連絡先 (TEL)	03-1234-5678
	指導・助言内容	
<input type="button" value="追加"/> <input type="button" value="コピー"/> <input type="button" value="削除"/>		

複数の説明先へ調整を行った場合は、適宜入力欄を増やしてすべての説明先との調整状況について入力します。

「追加」：空欄の入力枠を追加します

「コピー」：コピーをクリックした行のデータをコピーした状態の入力枠を追加します

「削除」：削除をクリックした行の入力枠を削除します（1件の場合は削除できません）

7. 燃料供給者等関係者との調整状況



林業、山村地域等への活性化の配慮について調整状況を入力します。
※発電設備稼働により創出される直接・間接の雇用者数や木質バイオマスを供給する事業者側への要望等を入力します。

(4) 林業、山村地域等への活性化の配慮 (発電設備稼働により創出される直接・間接 の雇用者数や木質バイオマスを供給する事業 者側への要望等を記載)	発電所予定雇用者数	<input type="text"/>	人
	関連事業予定雇用者数	<input type="text"/>	人
	木質バイオマス供給事業者 側への要望	<input type="text"/>	

7. 燃料供給者等関係者との調整状況



全国木材資源リサイクル協会連合会との調整について調整状況を入力します。

(5) 全国木材資源リサイクル協会連合会との調整	説明年月日	2017/05/01
	説明先部署名	〇〇部△△課
	担当者名	東京 太郎
	担当者役職	課長
	連絡先 (TEL)	03-1234-5678
	指導・助言内容	
<input type="button" value="追加"/> <input type="button" value="コピー"/> <input type="button" value="削除"/>		

複数の説明先へ調整を行った場合は、適宜入力欄を増やしてすべての説明先との調整状況について入力します。

「追加」：空欄の入力枠を追加します

「コピー」：コピーをクリックした行のデータをコピーした状態の入力枠を追加します

「削除」：削除をクリックした行の入力枠を削除します（1件の場合は削除できません）

7. 燃料供給者等関係者との調整状況



既存用途の事業者への配慮について調整状況を入力します。

※製材、合板、木質ボード、畜産事業者、先行発電事業者等既存の事業者との間で行った、バイオマス調達に関して支障の有無の確認及び具体的な確認方法、事業者の反応等を入力します。

<p>(6) 既存用途の事業者への配慮 (製材、合板、木質ボード、畜産事業者、先行発電事業者等既存の事業者との間で行った、バイオマス調達に関して支障の有無の確認及び具体的な確認方法、事業者の反応等を記載)</p>	事業者名	<input type="text"/>
	説明年月日	<input type="text" value="2017/05/01"/>
	確認方法	<input type="text"/>
	事業者の反応	<input type="text"/>
	対応策等	<input type="text"/>
		<input type="button" value="追加"/> <input type="button" value="コピー"/> <input type="button" value="削除"/>

複数の説明先へ調整を行った場合は、適宜入力欄を増やしてすべての説明先との調整状況について入力します。

「追加」：空欄の入力枠を追加します

「コピー」：コピーをクリックした行のデータをコピーした状態の入力枠を追加します

「削除」：削除をクリックした行の入力枠を削除します（1件の場合は削除できません）

7. 燃料供給者等関係者との調整状況



地域社会に対する対応について調整状況を入力します。
※発電設備所在地の行政、近隣住民に対する説明の実施等について入力します。

その他には特記事項等があれば入力します。

(7) 地域社会に対する対応 (発電設備所在地の行政、近隣住民に対する説明の実施等について記載)	説明年月日	<input type="text" value="2017/05/01"/>
	説明方法	<input type="text"/>
	地域住民の反応	<input type="text"/>
	対応策等	<input type="text"/>
(8) その他	特記事項等	<input type="text"/>

◀ 戻る

保存して次に進む ▶

すべての情報を入力後、保存して次に進むボタンをクリックします。



すべてのバイオマス燃料の調達及び使用計画書に係る情報について入力完了すると書類添付画面に進みます。申請において必要な書類がすべてアップロードできているか確認していただき、不足があれば追加でアップロードを行ってください。

※必要な書類は記載要領を必ず確認し、次ページ記載の内容についても十分に確認をしてください。

※記載されていない書類についても、申請の内容に応じて提出を求めることがあるので、留意してください。

書類添付

添付ファイルは、PDFかZIPにしてください。
1つのファイルは、10MB以下にしてください。
1つの枠にファイルは1つしか添付できません。複数のファイルを添付する場合はZIP形式でまとめて添付してください。
ZIP形式にする際は、パスワード設定はしないでください。
ファイルを選択後は必ずファイルをアップロードしてください。
アップロードせずに他のファイルを選択しアップロードするとアップロードしていないファイルは削除されます。
直前に添付されたファイルの内容に変更があり、変更後のファイルを改めて添付する場合には、必ずファイル名を変えてください。

住民票の写し、住民票記載事項証明書、戸籍謄本又は、戸籍抄本（法人にあつては、法人登記簿謄本） 必須		
なし	未確認	<input type="button" value="ファイルを選択"/> 選択されていません <input type="button" value="アップロード"/> <input type="button" value="削除"/>
印鑑証明書		
なし	未確認	<input type="button" value="ファイルを選択"/> 選択されていません <input type="button" value="アップロード"/> <input type="button" value="削除"/>
その他15		
なし	未確認	<input type="button" value="ファイルを選択"/> 選択されていません <input type="button" value="アップロード"/> <input type="button" value="削除"/>

画面更新

説明会概要報告書出力

戻る

保存して次に進む



<共通>

- バイオマス比率計算書
- 使用燃料の発熱量等計量分析実施予定書 ※ 1
- バイオマス燃料調達に係る誓約書
- 燃料使用量記録表（運転月報等） ※ 1
- ライフサイクル GHG の確認にかかる申請別紙 ※ 2
 - ※ 1：使用燃料が単一の場合は不要
 - ※ 2：ライフサイクル GHG の確認対象外の場合は不要

<国内の森林に係る木質バイオマス>

- 燃料安定調達契約書等
燃料調達事業者と発電事業者間の売買契約書又は二者間の覚書等
- 「発電利用に供する木質バイオマスの証明のためのガイドライン」（林野庁）に基づく、燃料調達事業者の木質バイオマス証明書類及び
事業者認定取得を確認できる書類の写し（以下、「木質バイオマス証明事業者認定関係書類」という。）
- 各都道府県からの調達に関する調整結果を示す書類

<国内の森林に係る木質バイオマス以外の木質バイオマスのうち、輸入木質バイオマス、建設資材廃棄物、一般廃棄物・産業廃棄物以外のもの>

- 燃料安定調達契約書等
燃料調達事業者と発電事業者間の売買契約書又は二者間の覚書等
- 木質バイオマス証明事業者認定関係書類

<輸入木質バイオマス>

- 燃料安定調達契約書等
国内の燃料調達事業者と発電事業者間の売買契約書又は二者間の覚書等
原産国燃料調達事業者と国内の燃料調達事業者との売買契約書又は二者間の覚書等
- 木質バイオマス証明事業者認定関係書類
- 「木材・木材製品の合法性、持続可能性の証明のためのガイドライン」（林野庁）に基づく合法性、持続可能性に関する書類



<農産物の収穫に伴って生じる輸入バイオマス>

- 燃料安定調達契約書等
国内の燃料調達事業者と発電事業者間の売買契約書又は二者間の覚書等
原産国燃料調達事業者と国内の燃料調達事業者との売買契約書又は二者間の覚書等
- 持続可能性（合法性）を確認できる書類
詳細は事業計画策定ガイドライン（バイオマス）を参照のこと。

<農産物の収穫に伴って生じる輸入液体燃料>

- 燃料安定調達契約書等
国内の燃料調達事業者と発電事業者間の売買契約書又は二者間の覚書等
原産国燃料調達事業者と国内の燃料調達事業者との売買契約書又は二者間の覚書等
- 持続可能性（合法性）を確認できる書類
詳細は事業計画策定ガイドライン（バイオマス）を参照のこと。
- 「輸入バイオマス液体（又は炭化）燃料のトレーサビリティについて」（別途様式あり）

<建設資材廃棄物>

- 燃料安定調達契約書等
- 「木質チップ(建設廃材由来)の調達事情について」（別途様式あり）

<一般廃棄物・産業廃棄物>

- 年間ごみ処理予定量を示す書類
- ごみ組成分析実施予定書
- 一般廃棄物（産業廃棄物）処理施設設置許可及び一般廃棄物（産業廃棄物）処分業許可を受けていることを証する書類
申請時点において上記許可を未取得の場合には、「廃掃法上の誓約書」及び「申請設備の運用に必要な廃掃法上の許可及び許可取得に向けた対応状況」を添付すること（別途様式あり）。
- 燃料安定調達契約書等（廃棄物が発電設備に納入される時点において有価物と判断される場合のみ）

<廃食用油>

- 燃料安定調達契約書等
燃料調達事業者と発電事業者間の売買契約書又は二者間の覚書等
すべての廃食用油排出事業者と燃料調達事業者との売買契約書又は二者間の覚書等



書類添付画面にて必要書類のアップロード後、保存して次に進んで申請参照画面に進みます。
計画書出力ボタンから入力した内容を様式に出力し、確認を行い問題がなければバイオマス燃料の調達及び使用計画書に係る入力は完了となります。
その後は申請書印刷等に進みます。操作方法については新規認定申請のマニュアルをご確認ください。

します。)

⑤申請書・返信用封筒を経済産業局に郵送してください。

【GビズIDを利用せずに手続きを行う場合】

③『申請情報確定』ボタンを押して、申請情報を確定します。

④申請書・返信用封筒を経済産業局に郵送してください。

※申請書及び委任状に記載される住所以外に返信用封筒による郵送を希望する場合は、連絡票を添付することが必要です。添付漏れがないか再確認をお願いします。

※ただし、返信用封筒に記載できる郵送先は、申請者及び申請代行業者と同一法人の宛先（支店・営業所など）に限ります。

※郵送方法については、該当する申請種別をクリックして遷移するリンク先のページを確認してください。

- ・新規申請の場合
- ・新規申請以外の場合

「計画書出力」ボタンをクリックします。

